

PRODUCT CATALOGUS

September 2023



iZZiFAST

Inhoudsopgave

Warmtepompen

R290 PRO-N 7 kW.....	6
R290 PRO-R 18 kW.....	8
GRANDIS-N 7 kW.....	12
GRANDIS-R 18 kW.....	14

BUFFER

iZZiFAST 200B.....	20
--------------------	----

HYDRAULISCHE KASTEN

iZZiFAST 120 S PLUS enkel circuit - versie met lange behuizing.....	22
iZZiFAST 250 S enkel circuit standaardversie met aansluitingen naar boven.....	24
iZZiFAST 250 S enkel circuit - optie met aansluitingen aan de achterzijde.....	26
iZZiFAST 250 S enkel circuit - optie met aansluitingen aan de achterkant en aan de zijkant.....	28
iZZiFAST 200 S enkel circuit.....	30
iZZiFAST 200 S2 twee circuits.....	34

Accessoires

System UPS.....	20
Flexible verbindingen.....	22

MADE IN
EUROPE





WARMTEPOMPEN



ONZE MANIER OM DE VERWARMINGSKOSTEN TE VERLAGEN

De warmtepomp werkt automatisch afhankelijk van de warmtevraag van uw woning. Het wordt aan en uit gezet om kamers en warm water te verwarmen. Dankzij de moderne technologie die beschikbaar is in onze apparaten, werkt de warmtepomp zeer stil en hoeft u geen extra werkzaamheden te verrichten met betrekking tot verwarming.

R290

Eén van de belangrijke voordelen van onze warmtepompen is het gebruik van R290 als koelmiddel, een organische chemische verbinding uit de koolwaterstofgroep – ook wel propaan genoemd. Het is een van de ecologische en milieuvriendelijke koelmiddelen omdat het een zeer laag broeikasgaspotentieel (GWP) heeft en geen stoffen bevat die de ozonlaag afbreken (ODP - Ozone Depletion Potential). R290 heeft een uitstekend vermogen om warmte te geleiden, wat zich vertaalt in de efficiëntie van het hele systeem.



iZZiFAST R290 PRO N



iZZiFAST R290 PRO R



iZZiFAST GRANDIS-N



iZZiFAST GRANDIS-R

WARMTEPOMP

izzifast R290 PRO-N

7 kW, Propaan



Voordelen

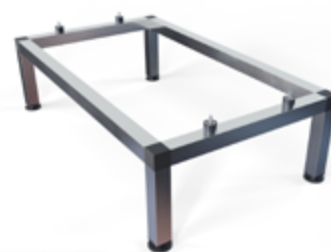
- Roestvrij stalen constructie
- Ecologisch koelmiddel R290 - vereist geen regelmatig onderhoud
- Uitgangstemperatuur tot 70°C zonder gebruik van een ononderbroken stroomvoorziening
- Compressor Scroll Copeland
- Continu gecontroleerd vermogen van compressor en ventilator
- Elektronisch geregeld expansieklep
- Vermogensregeling van de circulatiepomp
- Toezicht op afstand
- Online Controle
- Apps voor Android en iOS
- Samenwerking met een fotovoltaïsche installatie

Technische gegevens:

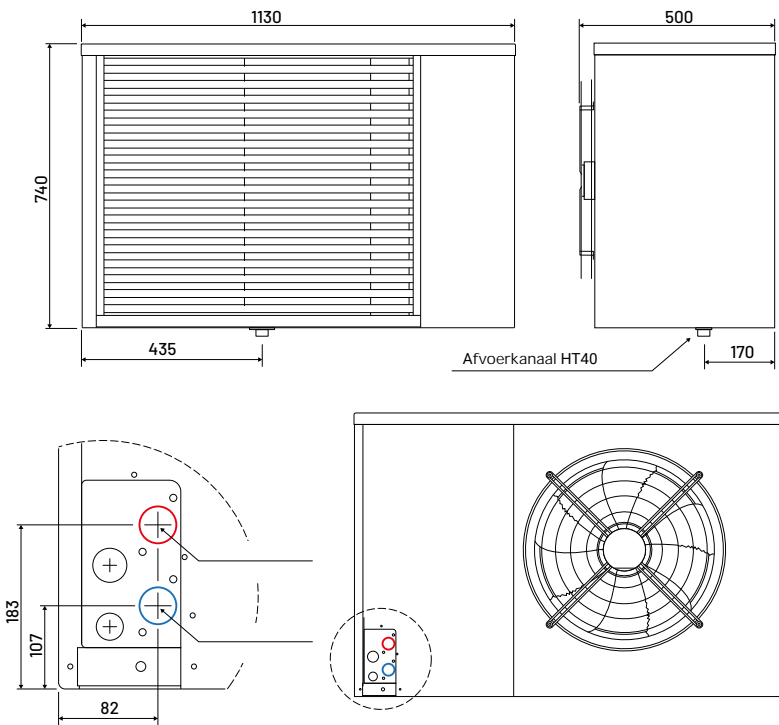
Voedingsspanningscode, stroomonderbreker	3-N/PE/400V/50Hz; B16A
Spanningscode buitenunit, stroomonderbreker	1-N/PE/230V/50Hz; B16A
Compressor type	Scroll
Maximale stroom van buitenunit	13 A
Startstroom	5 A
Beschermingsklasse	IP24
Koelmiddel	R290
Gewicht koelmiddel	1,35 kg
Koelcapaciteit A35/W18	3 - 7 kW
Maximaal toegestane druk - hogedrukzijde	26 bar
Maximaal toegestane druk - lagedrukzijde	26 bar
Limietbereik luchttemperatuur	-22 to 35 °C
Limietbereik watertemperatuur	20 to 70 °C
Bereik waterstroom	0,5 to 3 m³/h
Gewicht	115 kg

Accessoires

Beugel R290 PRO-N (optioneel)



Technische tekeningen:

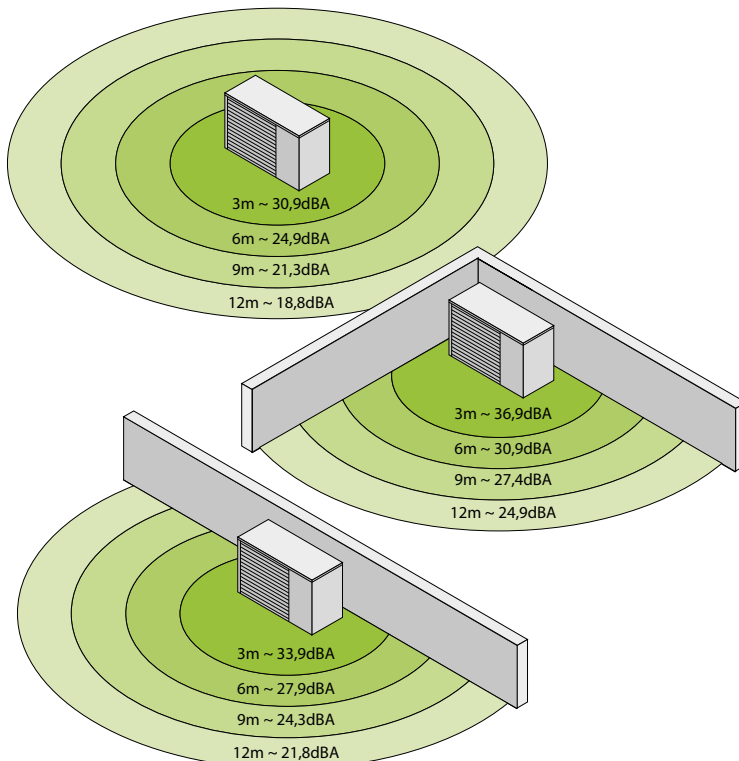


Akoestische parameters

IZZiFAST R290 PRO warmtepompen worden buiten of in machinekamers geplaatst die voldoen aan EN 378-3. Geluidsdruk Het niveau wordt door veel factoren beïnvloed, bijvoorbeeld de plaatsing van de warmtepomp naast een muur of tegen een muur wordt geplaatst in een hoek, de structuur van de muur, of op welke hoogte de warmtepomp zich bevindt. Daarom aangegeven geluidsdrukwaarden zijn slechts indicatief. De akoestische vermogenswaarden werden gemeten tijdens de A7/W55-conditie volgens EN 12 102.

De akoestische vermogenswaarden zijn gemeten tijdens A7/W55-conditie volgens EN 12 102.

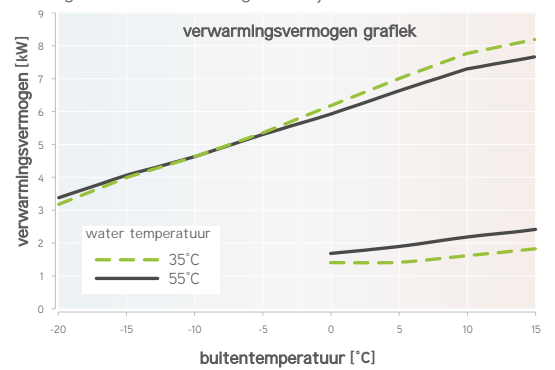
Model	IZZiFAST R290 PRO-N	
Akoestisch drukvermogen L_{WA}	dB(A)	48,4



Prestatiekenmerken

Grenzen van de verwarmingscapaciteit afhankelijk van de buitenlucht

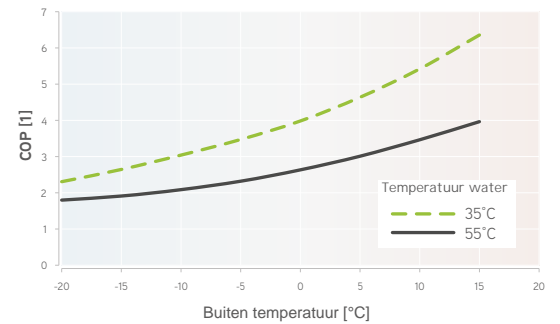
De volgende waarden worden gemeten tijdens de continue modus.



Grafiek verwarmingsvermogen	
Buitemtemperatuur [°C]	-20 -15 -10 -5 0 5 10 15
Maximale verwarming capaciteit bij 35°C [kW]	3,2 4 4,7 5,4 6,6 7 7,8 8,2
Maximale verwarming capaciteit bij 55°C [kW]	3,4 4,1 4,7 5,3 6 6,7 7,3 7,7

Maximale prestatiecoëfficiënt in afhankelijkheid op buiten- en watertemperatuur

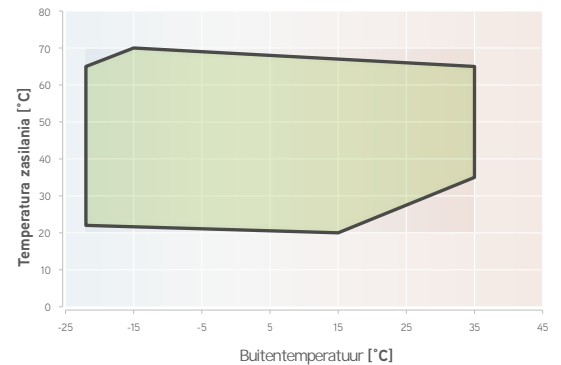
De volgende waarden worden gemeten tijdens de continue modus.



Efficiëntie van de warmtepomp	
Buitemtemperatuur [°C]	-20 -15 -10 -5 0 5 10 15
Maximale COP bij 35°C [1]	2,3 2,6 3 3,5 4 4,6 5,4 6,4
Maximale COP bij 55°C [1]	1,8 1,9 2,1 2,3 2,6 3 3,5 4

Bereik werkte

Bereik werkte



WARMTEPOMP

izzifast R290 PRO-R

18 kW, propaan



Voordelen

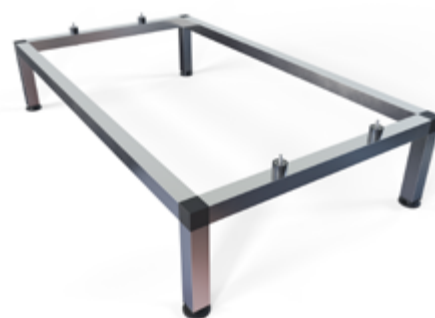
- Roestvrijstalen constructie
- Ecologisch koelmiddel R290 - vereist geen regelmatige onderhoud
- Uitgangstemperatuur tot 70°C zonder gebruik van een ononderbroken stroomvoorziening
- Compressor Scroll Copeland
- Continu geregeld compressor- en ventilatorvermogen.
- Elektronisch geregeld expansieventiel
- Vermogensregeling van de circulatiepomp
- Toezicht op afstand
- Online controle
- Apps voor Android en iOS
- Samenwerking met een fotovoltaïsche installatie

Technische gegevens

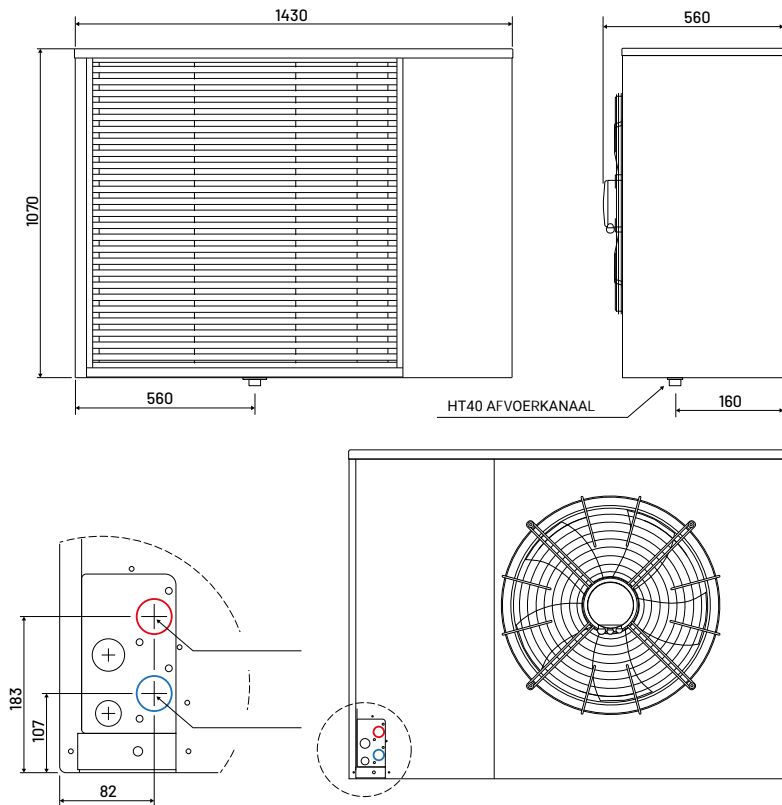
Voedingsspanningscode, zekering	3-N/PE/400V/50Hz; B20A
Spanningscode buitenunit, zekering	3-N/PE/400V/50Hz; B16A
Compressor type	Scroll
Maximale stroom van buitenunit	12 A
Startstroom	5 A
Beschermingsklasse	IP24
Koelmiddel	R290
Gewicht koelmiddel	2,75 kg
Koelcapaciteit A35/W18	6 - 14 kW
Maximaal toegestane druk - hogedrukzijde	26 bar
Maximaal toegestane druk - lagedrukzijde	26 bar
Limietbereik luchttemperatuur	-22 to 35 °C
Limietbereik watertemperatuur	20 to 70 °C
Bereik waterstroom	0,5 to 3 m³/h
Gewicht	195 kg

Accessoires

Beugel GRANDIS-R (optioneel)



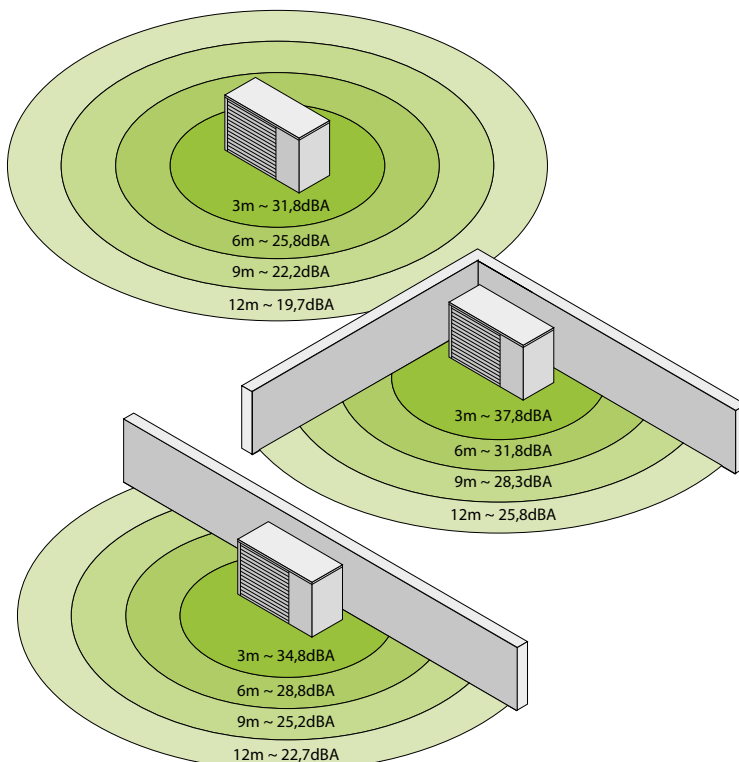
Technische tekeningen:



Acoustic parameters

iZZiFAST R290 PRO warmtepompen worden buiten of in machinekamers geplaatst die voldoen aan EN 378-3. Geluidsdruk Het niveau wordt door veel factoren beïnvloed, bijvoorbeeld of de warmtepomp naast een muur of tegen een muur wordt geplaatst, of op welke hoogte de warmtepomp zich bevindt. Daarom aangegeven geluidsdrukwaarden zijn slechts indicatief. De akoestische vermogenswaarden werden gemeten tijdens de A7/W55-conditie volgens EN 12 102. De akoestische vermogenswaarden zijn gemeten tijdens A7/W55-conditie volgens EN 12 102.

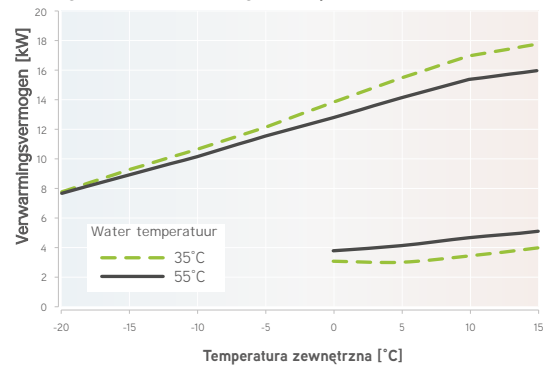
Model	iZZiFAST R290 PRO-N
Akoestisch drukvermogen L_{WA} dB(A)	49,3



Prestatiekenmerken:

Beperkingen van de verwarmingscapaciteit afhankelijk van de buiten- en watertemperatuur

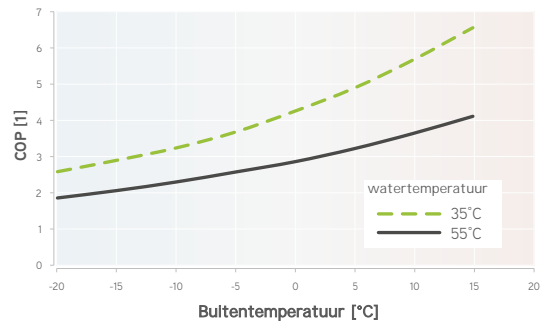
De volgende waarden worden gemeten tijdens de continue modus.



Wykres mocy grzewczej	
Buitemtemperatuur [°C]	-20 -15 -10 -5 0 5 10 15
Maximale verwarming capaciteit bij 35°C [kW]	7,7 9,2 10,6 12,1 13,8 15,5 17 17,8
Maximale verwarming capaciteit bij 55°C [kW]	7,6 8,9 10,1 11,5 12,8 14,1 15,4 16

Maximale prestatiecoëfficiënt in afhankelijkheid op buiten- en watertemperatuur

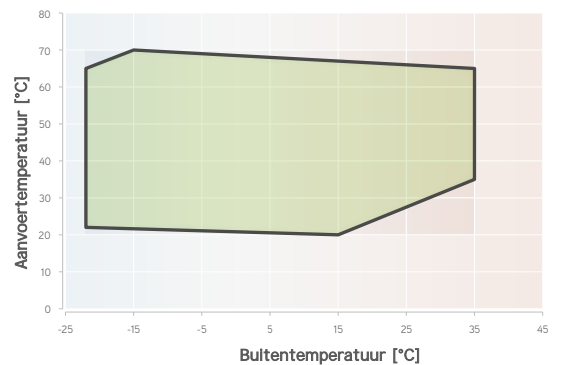
De volgende waarden worden gemeten tijdens de continue modus.



Efficiëntie van de warmtepomp	
Buitemtemperatuur [°C]	-20 -15 -10 -5 0 5 10 15
Maximale COP bij 35°C (1)	2,6 2,9 3,2 3,7 4,2 4,9 5,7 6,6
Maximale COP bij 55°C (1)	1,8 2 2,3 2,5 2,8 3,2 3,6 4,1

werk bereikt

werk bereikt



Werkparameters:

Model	IZZIFAST PRO-N	IZZIFAST PRO-R
Maximale warmteverliezen van een gebouw bij -15°C vloerverwarming [kW]*	7	15,5
Maximaal warmteverlies in een gebouw bij -15°C-radiatoren [kW]*	7	15
Bedrijfsparameters in overeenstemming met de norm EN 14 511		
Verwarmingsvermogen x COP bij A7/W35 [kW x 1]	3,28 x 4,9	6,77 x 5,22
Verwarmingsvermogen x COP bij A2/W35 [kW x 1]	2,74 x 4,31	5,7 x 4,49
Verwarmingsvermogen x COP bij A7/W55 [kW x 1]	3,87 x 3,28	7,41 x 3,29
Parameters met kamerthermostaat voor 35°C levering volgens EN 14 825		
Verwarmingsvermogen x COP bij A12/W27 [kW x 1]	1,81 x 6,27	4,05 x 7,11
Verwarmingsvermogen x COP bij A7/W27 [kW x 1]	1,63 x 5,55	3,81 x 6,33
Verwarmingsvermogen x COP bij A2/W30 [kW x 1]	2,54 x 4,94	5,46 x 5,03
Verwarmingsvermogen x COP bij A-7/W34 [kW x 1]	4,17 x 3,14	9,23 x 3,24
Bedrijfsparameters met een kamerthermostaat voor 55°C levering volgens EN 14 825		
Verwarmingsvermogen x COP bij A12/W35 [kW x 1]	1,76 x 5,36	3,88 x 5,92
Verwarmingsvermogen x COP bij A7/W36 [kW x 1]	1,6 x 4,41	3,52 x 4,97
Verwarmingsvermogen x COP bij A2/W42 [kW x 1]	2,48 x 3,74	5,53 x 3,87
Verwarmingsvermogen x COP bij A-7/W52 [kW x 1]	4,08 x 2,38	9 x 2,5
Parameters voor een gematigd klimaat met een kamerthermostaat		
P_{rated} x SCOP W35 [kW x 1]	4,71 x 4,74	10,38 x 5,05
P_{rated} x SCOP W55 [kW x 1]	4,61 x 3,68	10,17 x 3,93
Parameters voor een warm klimaat met een kamerthermostaat		
P_{rated} x SCOP W35 [kW x 1]	4,52 x 5,54	9,53 x 6,27
P_{rated} x SCOP W55 [kW x 1]	4,41 x 4,17	9,19 x 4,79
Parameters voor koud klimaat met kamerthermostaat		
P_{rated} x SCOP W35 [kW x 1]	6,9 x 3,83	15,21 x 4,15
P_{rated} x SCOP W55 [kW x 1]	6,8 x 3,19	14,74 x 3,36

* De verliezen van het gebouw (bij -15°C) moeten de verwarming van het warme water en het zwembad omvatten, indien aanwezig; gestandaardiseerde installatie van IZZIFAST-pompen met extra verwarmingsstaaf.

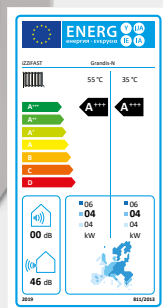
Energieparameters

Model	IZZIFAST PRO-N		IZZIFAST PRO-R			
Verwarmingswatertemperatuur [°C]	35	55	35	55		
Klimaat gematigd	Energieklasse	A+++	A++	A+++	A+++	
	Seizoensgebonden efficiëntiecoëfficiënt	%	187	144	199	155
	Jaarlijks energieverbruik	kWh	2053	2588	4246	5351
Warm klimaat	Energieklasse	A+++	A+++	A+++	A+++	
	Seizoensgebonden efficiëntiecoëfficiënt	%	219	164	248	189
	Jaarlijks energieverbruik	kWh	1089	1412	2029	2562
Koud klimaat	Energieklasse	A+++	A++	A+++	A++	
	Seizoensgebonden efficiëntiecoëfficiënt	%	150	125	163	131
	Jaarlijks energieverbruik	kWh	4442	5256	9037	10815

WARMTEPOMP

izzifast GRANDIS-N

7 kW, propaan



Voordelen:

- K Roestvrijstalen constructie
- Ecologisch koelmiddel R290 vereist geen regelmatige onderhoud
- Uitgangstemperatuur tot 70°C zonder gebruik ononderbroken stroomvoorziening
- Twin Rotatory-compressor
- Continu geregeld compressor- en ventilatorvermogen.
- Elektronisch geregeld expansieventiel
- Vermogensregeling van de circulatiepomp
- Toezicht op afstand
- Online controle
- Apps voor Android en iOS
- Samenwerking met een fotovoltaïsche installatie

Technische data:

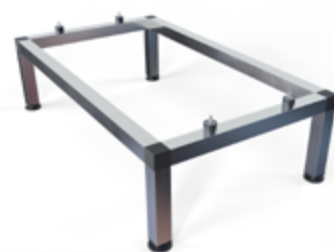
Voedingsspanningscode-stroomonderbreker	3-N/PE/400V/50Hz; B16A
Compressor type	Twin Rotatory
Maximale stroom van buitenunit	13 A
Startstroom	5 A
Stabiele stroom	3,97 A
Beschermingsklasse	IP24
Koelmiddel	R290
Gewicht koelmiddel	0,75 kg
Koelcapaciteit A35/W18	5,3 kW
Limietbereik luchttemperatuur*	-25 to 38 °C
Limietbereik watertemperatuur**	20 to 75 °C
Bereik waterstroom	0,5 to 3 m ³ /h
Gewicht	115 kg

* Geverifieerd door het testlaboratorium bij lagere warmtepompbelastingen

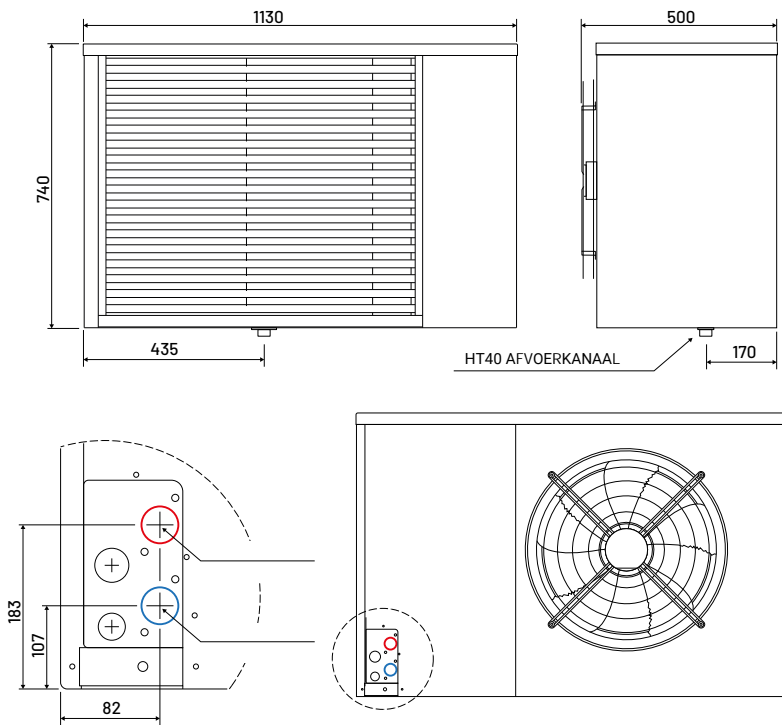
** Geverifieerd door het testlaboratorium kan een watertemperatuur van 75°C worden bereikt bij lagere warmtepompbelastingen

Accessoires

Beugel GRANDIS-N (optioneel)



Technische tekeningen:

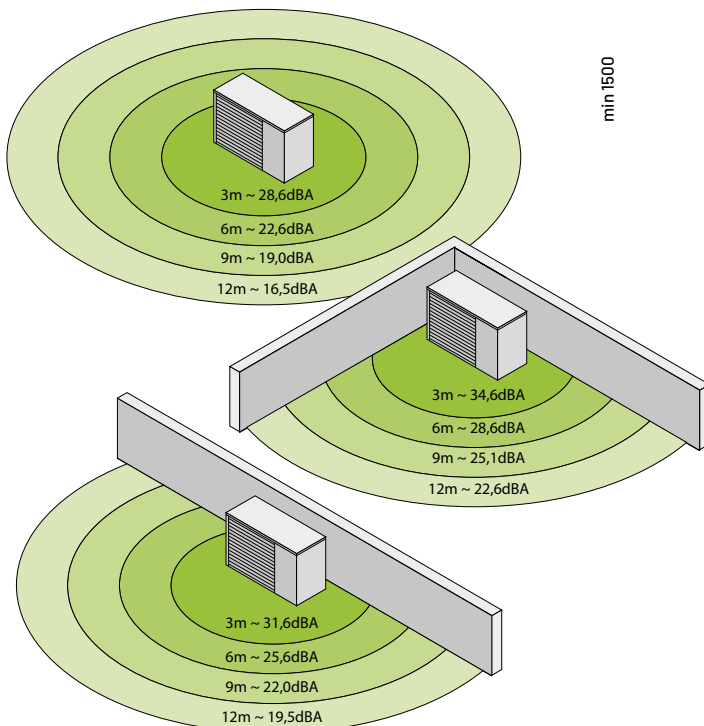


Akoestische parameters

iZZiFAST R290 PRO warmtepompen worden buiten of in machinekamers geplaatst die voldoen aan EN 378-3. Geluidsdruk niveau wordt door veel factoren beïnvloed, bijvoorbeeld of de warmtepomp naast een muur of tegen een muur wordt geplaatst in een hoek, de structuur van de muur, of op welke hoogte de warmtepomp zich bevindt. Daarom aangegeven geluidsdrukwaarden zijn slechts indicatief. De akoestische vermogenswaarden werden gemeten tijdens de A7/W55-conditie volgens EN 12 102.

De akoestische vermogenswaarden zijn gemeten tijdens A7/W55-conditie volgens EN 12 102.

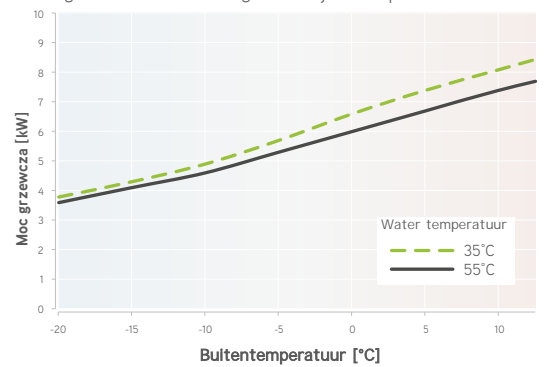
Model	iZZiFAST R290 PRO-N	
Akoestische druk op 3m	dB(A)	28,6
Akoestische druk op 6m	dB(A)	22,6
Akoestisch vermogen L_{WA}	dB(A)	46,1



Prestatiekenmerken

Beperkingen van de verwarmingscapaciteit afhankelijk van de buiten- en watertemperatuur

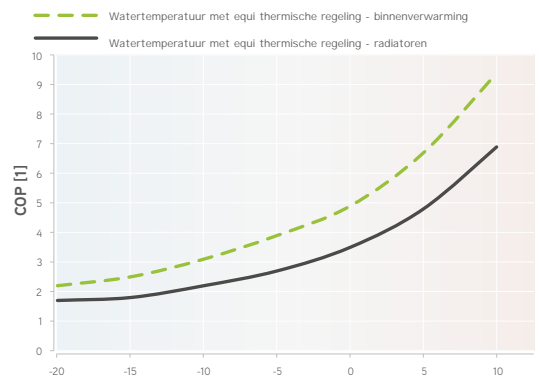
De volgende waarden worden gemeten bij continu proces



Grafiek verwarmingsvermogen	
Buitentemperatuur [°C]	-20 -15 -10 -5 0 5 10 15
Maximale verwarming capaciteit bij 35°C [kW]	3,8 4,3 4,9 5,7 6,6 7,4 8,1 8,8
Maximale verwarming capaciteit bij 55°C [kW]	3,6 4,1 4,6 5,3 6 6,7 7,4 8

Maximale prestatiecoëfficiënt afhankelijk van de buiten- en watertemperatuur

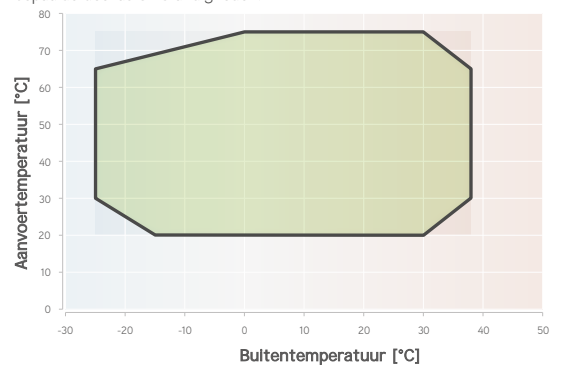
De volgende waarden zijn gemeten bij continu gebruik en water temperatuur geregeld door de equithermische curve.



	-20	-15	-10	0	5	10	
Watertemperatuur met equithermische regeling - vloerverwarming [°C]	38	37	35	33	31	28	
Maximale COP [kW / kW]	2,2	2,5	3,1	3,9	4,9	9,4	
Buitentemperatuur [°C]	-20	-15	-10	-5	0	5	10
Watertemperatuur met equithermische regeling - radiatoren [°C]	65	60	55	50	44	38	32
Maximale COP [kW / kW]	1,7	1,8	2,2	2,7	3,5	4,8	6,9

Werking bereik

Het werkgebied is geverifieerd door het testlaboratorium en voldoet aan de vereisten van EN 14511-4. Uitlaattemperaturen zijn haalbaar onder bepaalde deellastomstandigheden.



WARMTEPOMP

izzifast GRANDIS-R

18 kW, propaan



Voordelen

- Roestvrijstalen constructie
- Ecologisch koelmiddel R290 - vereist geen regelmatig onderhoud
- Uitgangstemperatuur tot 70°C zonder gebruik van een ononderbroken stroomvoorziening
- Twin Rotatory-compressor
- Continu geregeld compressor- en ventilatorvermogen.
- Elektronisch geregeld expansieventiel
- Vermogensregeling van de circulatiepomp
- Toezicht op afstand
- Online controle
- Apps voor Android en iOS
- Samenwerking met een fotovoltaïsche installatie

Technische gegevens:

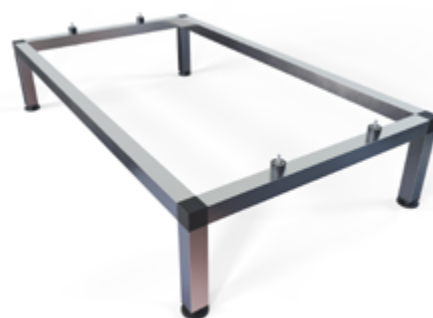
Voedingsspanningscode; zekering	3-N/PE/400V/50Hz; B20A
Compressor type	Tweeling roterend
Maximale stroom van buitenunit	9 A
Startstroom	5 A
Stabiele stroom	2,71 A
Beschermingsklasse	IP24
Koelmiddel	R290
Gewicht koelmiddel	1,4 kg
Koelcapaciteit A35/W18	8,3 kW
Limietbereik luchttemperatuur*	-25 to 38 °C
Limietbereik watertemperatuur**	20 to 75 °C
Bereik waterstroom	0,5 to 3 m ³ /h
Gewicht	195 kg

* Geverifieerd door het testlaboratorium bij lagere warmtepompbelastingen

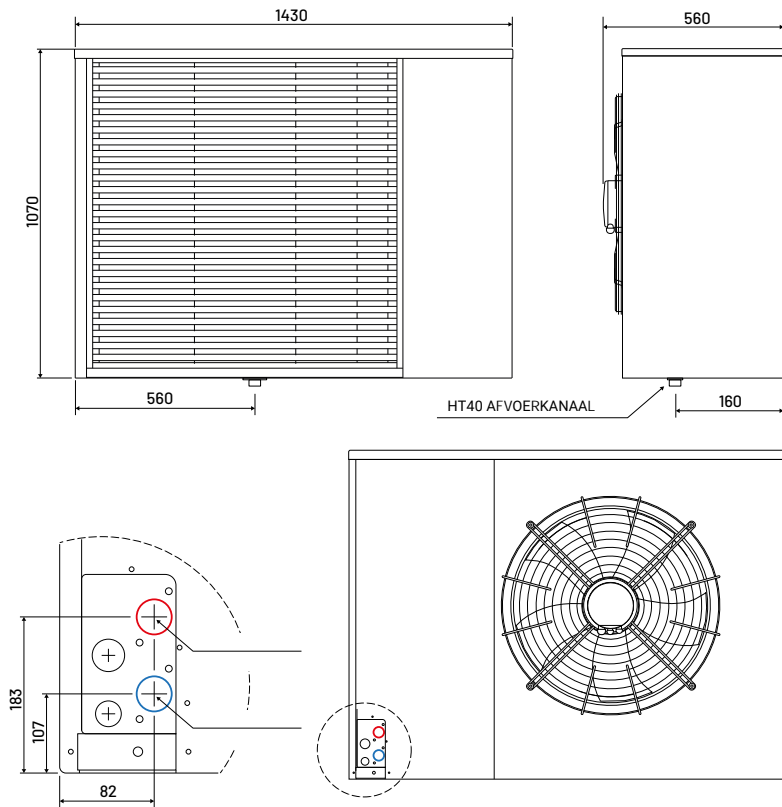
** Geverifieerd door het testlaboratorium kan een watertemperatuur van 75°C worden bereikt bij lagere warmtepompbelastingen

Accessoires

Beugel GRANDIS-R (optioneel)



Technische tekeningen:

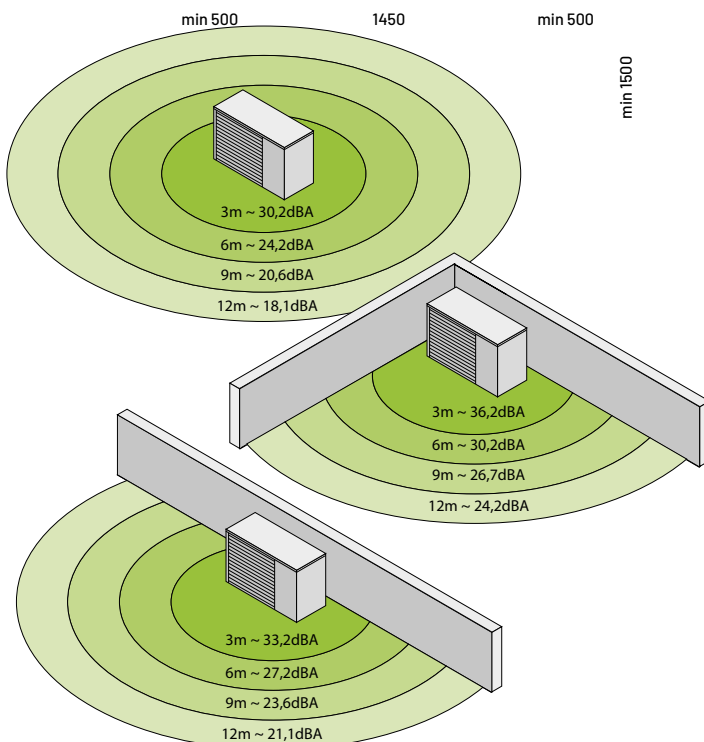


Akoestische parameters

iZZIFAST R290 PRO warmtepompen worden buiten of in machinekamers geplaatst die voldoen aan EN 378-3. Geluidsdruk Het niveau wordt door veel factoren beïnvloed, bijvoorbeeld of de warmtepomp naast een muur of tegen een muur wordt geplaatst in een hoek, de structuur van de muur, of op welke hoogte de warmtepomp zich bevindt. Daarom aangegeven geluidsdrukwaarden zijn slechts indicatief. De akoestische vermogenswaarden werden gemeten tijdens de A7/W55-conditie volgens EN 12 102.

De akoestische vermogenswaarden zijn gemeten tijdens A7/W55-conditie volgens EN 12 102.

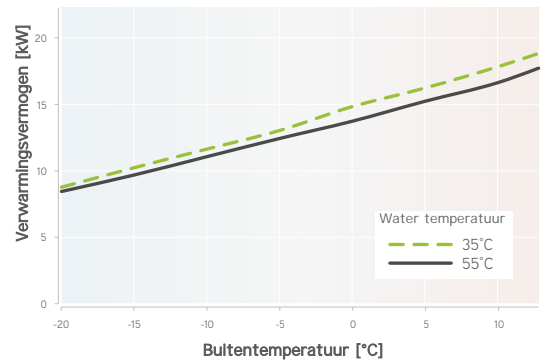
Model	iZZIFAST GRANDIS-R	
Akoestische druk op 3m	dB(A)	30,2
Akoestische druk op 6m	dB(A)	24,2
Akoestische kracht L_{WA}	dB(A)	47,7



Prestatiekenmerken

Beperkingen van de verwarmingscapaciteit afhankelijk van de buiten- en watertemperatuur

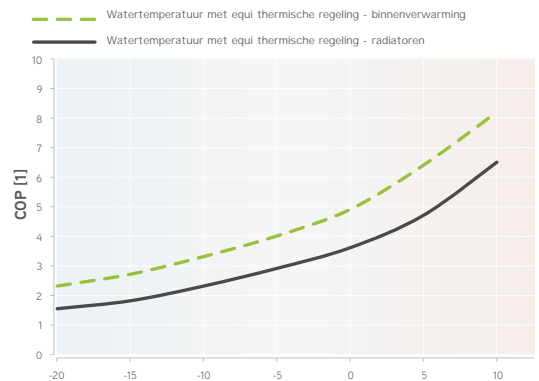
De volgende waarden worden gemeten bij continu bedrijf.



Grafiek verwarmingsvermogen	
Buitentemperatuur [°C]	-20 -15 -10 -5 0 5 10 15
Maximale verwarming capaciteit bij 35°C [kW]	8,7 10,2 11,6 13 14,8 16,2 17,8 19,6
Maximale verwarming capaciteit bij 55°C [kW]	8,4 9,7 11 12,4 13,7 15,2 16,6 18,6

Maximale prestatiecoëfficiënt afhankelijk van de buiten- en watertemperatuur

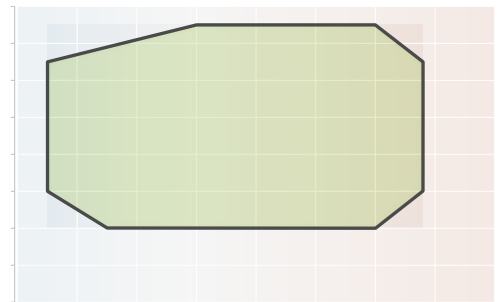
De volgende waarden worden gemeten bij continu bedrijf en de watertemperatuur geregeld door de equithermische curve



Buitentemperatuur [°C]	-20 -15 -10 -5 0 5 10
Watertemperatuur met equithermische regeling - vloerverwarming [°C]	38 37 35 33 31 28 25
Maximale COP [kW / kW]	2,3 2,7 3,3 4 4,9 6,4 8,2
Buitentemperatuur [°C]	-20 -15 -10 -5 0 5 10
Watertemperatuur met equi thermoregulatie - radiatoren [°C]	65 60 55 50 44 38 32
Maximale COP [kW / kW]	1,5 1,8 2,3 2,9 3,6 4,7 6,5

Bereikt werkte

Het werkgebied is gecontroleerd door het testlaboratorium en voldoet aan de eisen van EN 14511-4. Uitlaattemperaturen zijn haalbaar onder bepaalde deellastomstandigheden.



Werkparameters:

Model	iZZiFAST GRANDIS-N		iZZiFAST GRANDIS-R	
Maximale warmteverliezen van het gebouw bij -15°C – vloerverwarming [kW]*	7		15,5	
Maximale warmteverliezen van een gebouw bij -15°C en 55°C - radiatoren [kW]*	7		15	
Prestatieparameters bij nominale omstandigheden volgens EN 14 511				
Heating capacity x COP at A7/W35 [kW x 1]	3,05 x 5,54		6,98 x 5,52	
Heating capacity x COP at A7/W55 [kW x 1]	3,3 x 3,26		6,94 x 3,38	
Gereguleerde prestatieparameters, Equithermische regeling, referentiewatertemperatuur 35°C volgens EN 14 825				
Verwarmingsvermogen x COP bij A12/W27 [kW x 1]	1,81 x 9,14		4,63 x 9	
Verwarmingsvermogen x COP bij A7/W27 [kW x 1]	1,52 x 6,81		4,03 x 7,26	
Verwarmingsvermogen x COP bij A2/W30 [kW x 1]	2,26 x 5,25		5,58 x 5,42	
Verwarmingsvermogen x COP bij A-7/W34 [kW x 1]	3,72 x 3,51		8,97 x 3,57	
Gereguleerde prestatieparameters, equithermische regeling, referentiewatertemperatuur 55°C volgens EN 14 825				
Verwarmingsvermogen x COP bij A12/W35 [kW x 1]	1,75 x 7,16		4,46 x 6,81	
Verwarmingsvermogen x COP bij A7/W36 [kW x 1]	1,45 x 5,29		3,82 x 5,39	
Verwarmingsvermogen x COP bij A2/W42 [kW x 1]	2,15 x 3,98		5,37 x 4,1	
Verwarmingsvermogen x COP bij A-7/W52 [kW x 1]	3,54 x 2,45		8,8 x 2,67	
Parameters voor gemiddeld klimaat, Equithermische regeling				
P_{design} x SCOP W35 [kW x 1]	4,2 x 5,38		10,19 x 5,58	
P_{design} x SCOP W55 [kW x 1]	4 x 4,05		9,97 x 4,21	

* Voor de verwarming van het gebouw bij de genoemde warmteverliezen is tevens bijverwarming door middel van een elektrische verwarmingsstaaf inbegrepen. De buitentemperatuur waarbij de verwarmingsstaaf inschakelt is afhankelijk van de verliezen van het object en de gewenste binnentemperatuur en wordt indicatief door onze vertegenwoordiger doorgegeven.

Energieparameters

Model		iZZiFAST GRANDIS-N		iZZiFAST GRANDIS-R		
Verwarmingswatertemperatuur [°C]		35	55	35	55	
Klimaat gematigd	Energieklasse	A+++	A+++	A+++	A+++	
	Seizoensgebonden efficiëntiecoëfficiënt	%	212,1	159	220,1	165,3
	Jaarlijks energieverbruik	kWh	1613	2040	3772	4892



BUFFER EN HYDRAULISCHE KASTEN

DE HELE STOOKRUIMTE IN EEN APPARAAT

izzIFAST hydraulische kasten die compatibel zijn met monoblock lucht-water-warmtepompen zijn apparaten die, in hun compacte behuizing met een oppervlakte van 0,4 m², alle noodzakelijke elementen van een standaard stookruimte bevatten, samen met een warmteopslagtank en hydraulische en besturingsarmaturen noodzakelijk voor een goede en veilige werking van de CV-installatie (CO) en het warme water (warm water) in het gebouw.

ONTWERP

Dankzij een zorgvuldig ontwerp en de gebruikte hoogwaardige materialen hebben onze producten een modern, strak en minimalistisch design dat perfect past in de inrichting van vrijwel elk interieur. De esthetische uitstraling van de hydraulische kast brengt orde en harmonie in de ruimte, waardoor deze vaak een uniek karakter krijgt.



BUFFER
iZZiFAST 200 B



HYDRAULISCHE KAST
iZZiFAST 120 S
enkel circuit



HYDRAULISCHE KAST
iZZiFAST 250 S
enkel circuit



HYDRAULISCHE KAST
iZZiFAST 200 S / S2
enkel- en dubbelcircuit

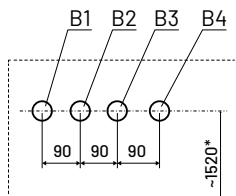
izzifast 200 B



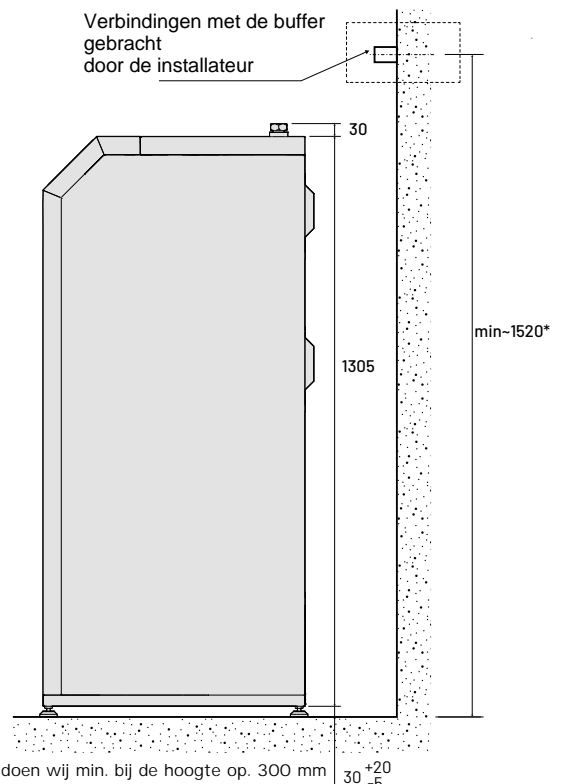
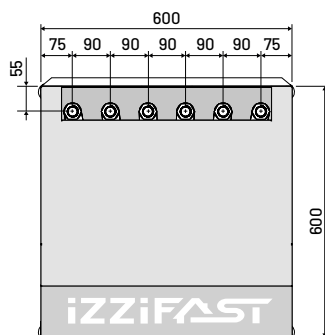
Technische gegevens:

Geval	materiaal	roestvrij staal	
	hoogte	1305 mm (zonder poten)	
	Afmetingen/ nettogewicht	lengte	600 mm
		diepte	600 mm
	netto gewicht	40 kg	
apparatuur	temperatuursensor	JA	
Buffer	materiaal	316L roestvrij staal	
	inhoud / capaciteit	200 dm ³	
	Energie-efficiëntieklasse	B	
	tankvermogen temperatuur	80 °C	
	werkdruk van de tank	3 bar	
	diameter van wateraansluitingen	1 cal	

Technische tekeningen:



B1 - CV-retour (circuit I)
 B2 - Centrale verwarming levering (circuit I)
 B3 - CV-retour (circuit II)
 B4 - Centrale verwarming levering (circuit II)



*bij montage van een pompgroep (optie) doen wij min. bij de hoogte op. 300 mm $\begin{matrix} +20 \\ -5 \end{matrix}$

Apparatuur:



aansluitingen op 2 speciale
pompgroepen

pompgroep met of zonder meng-
er met of zonder mixersensor capillair

ontluchten

esthetische behuizing

Geborsteld staal



roestvrij staal
AISI 316L-kwaliteit

buffercapaciteit 200 liter

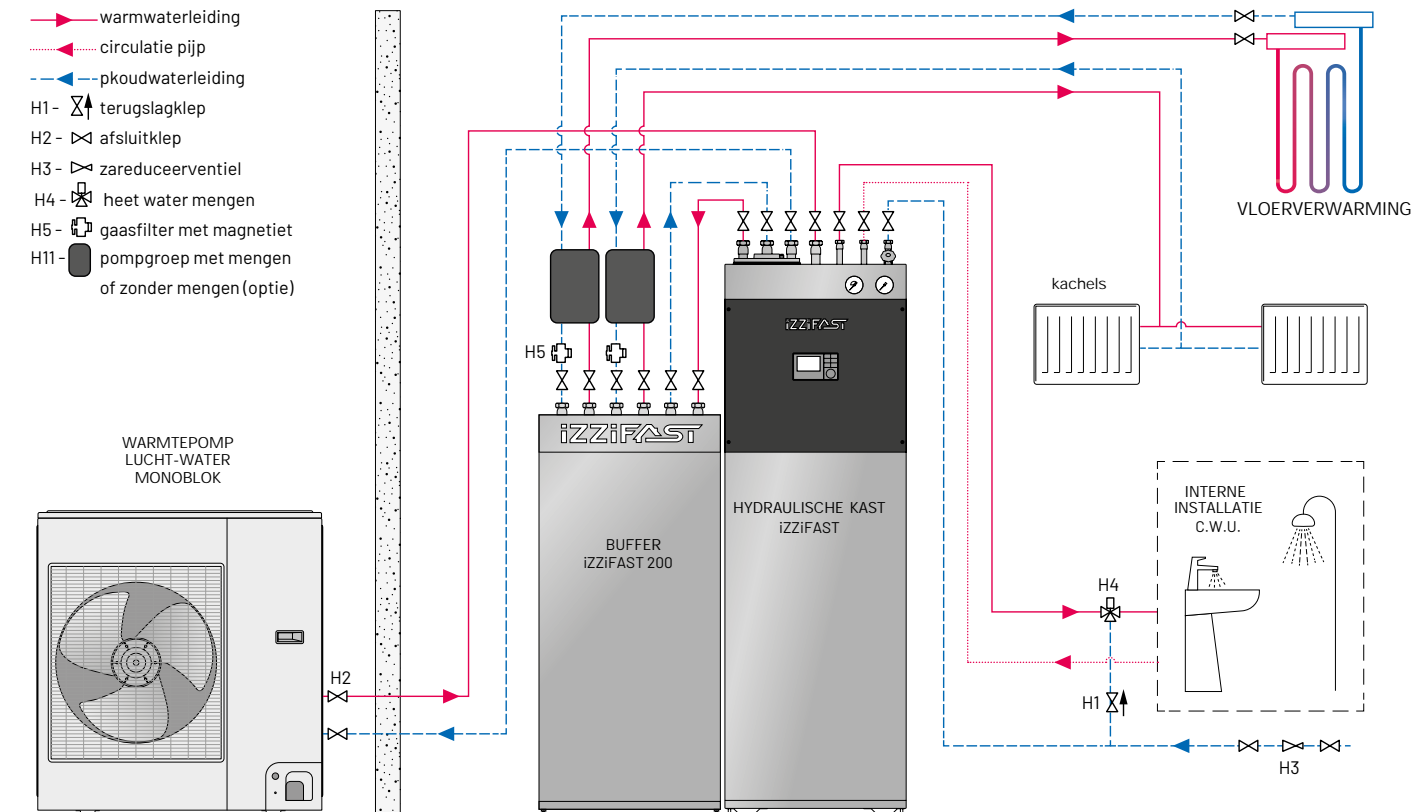
zeer goede tankisolatie
(XPS + PUR-schuim)

Pompgroepen (optie):

Diagram:

Buffer met een iZZiFAST hydraulische kast met één circuit

- warmwaterleiding
- circulatie pijp
- pkoudwaterleiding
- H1 - terugslagklep
- H2 - afsluitklep
- H3 - zareduceerventiel
- H4 - heet water mengen
- H5 - gaasfilter met magnetiet
- H11 - pompgroep met mengen
of zonder mengen (optie)



HYDRAULISCHE KAST

iZZiFAST 120 S PLUS

enkelcircuit - versie met lange behuizing



Technische gegevens::

Behuizing	materiaal van het product	roestvrij staal
	hoogte	1560 mm (zonder poten)
Afmetingen/ nettogewicht	lengte	600 mm
	diepte	600 mm
	gewicht	80 kg
Apparatuur	energiebesparende circulatiepomp	JA
	energiebesparende circulatiepomp	JA (optie)
	veiligheidsklep centrale verwarming	3 bar
	veiligheidsklep voor warm water	6 bar
	expansievat voor centrale verwarming	8 of 12 dm ³
	expansievat voor sanitair warm water	8 of 12 dm ³
	doorstroomverwarmer	6 kW
	manometer voor warm water voor huishoudelijk gebruik	JA
	manometer voor centrale verwarming	JA
	CV-vulfilter	JA
	vulkransen voor centrale verwarming	JA
	geïntegreerde vulling van de CV-installatie	JA
	magnetische vuilafscheider	JA
	Terugslagklep op de tapwaterinlaat	JA
PC-antivriesbescherming	JA	
SWW-tank	materiaal	316L roestvrij staal
	inhoud	120 dm ³
	materiaal van de spoel	316L roestvrij staal
	oppervlak voor spoelvervangning	1,5 m ²
Diameter wateraansluitingen	verwarmingssysteem	1 cal
	huishoudelijk warm water	3/4 cal
	circulatie	3/4 cal
Elektrische gegevens	werkparameters	3/380-415/50 Ø/V/Hz
	aanbevolen grootte van de automatische zekering	25 A
	aanbevolen doorsnede van de voedingskabel	5x2,5 mm ²
	aanbevolen doorsnede van de stuurkabel	volgens de eenheid van de fabrikant extern.

Voor de gebruiker:

- esthetische uitstraling en modern design
- compact behuizing
- besparing van bruikbare ruimte – het is niet nodig om een klassieke stookruimte te creëren
- compatibiliteit van iZZiFAST-modules met de volledige serie monoblokwarmtepompen van een bepaalde fabrikant
- g garantie op productkwaliteit en duurzaamheid door gebruik van topklasse materialen (316l RVS)
- lagere investeringskosten vergeleken met losse systemen;
- onderhoudsvrije werking
- geavanceerde bedieningsmogelijkheden, ook via Wi-Fi;

Voor de installateur:

- eenvoudig te installeren door iedere gekwalificeerde loodgieter
- geen gasvergunning nodig;
- de tijd voor een uitgebreide warmtepompinstallatie beperken tot slechts enkele uren
- geen noodzaak om antivriesoplossingen als medium in het verwarmingssysteem te gebruiken
- uitgebreide hydraulische uitrusting van de iZZiFAST-module
- extra aansluitdoos – mogelijkheid om stroom- en communicatiekabels aan te sluiten zonder de automatisering van de besturingsset te verstoren.

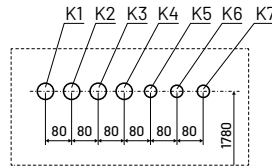
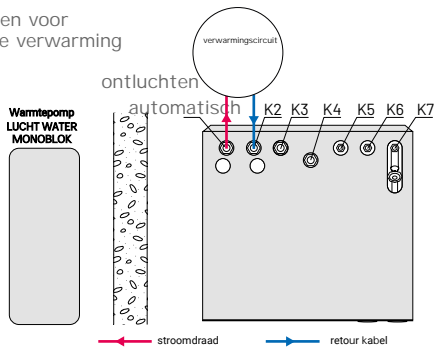
Technische tekeningen:

antivries pomp

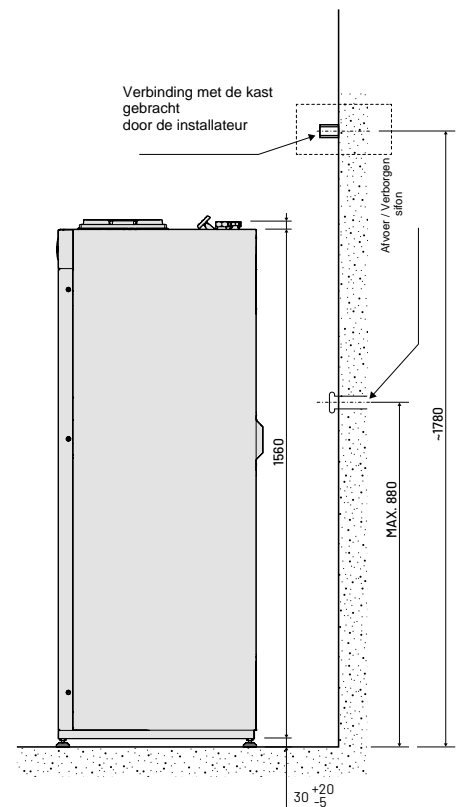
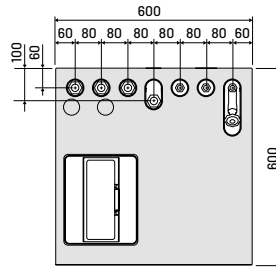
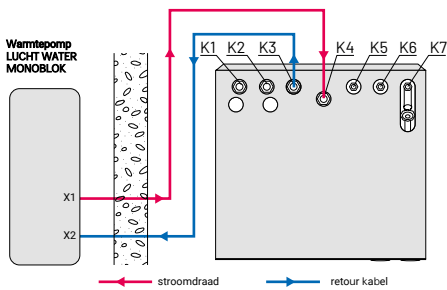
elektrische aansluitkast

vulkransen voor
centraleverwarming

vulkransen voor
centrale verwarming



K1 - CV-toevoer
K2 - CV retour
K3 - PC-ingang
K4 - PC-uitgang
K5 - warm water
K6 - circulatie
K7 - koud water



Opmerking: accessoires kunnen variëren, afhankelijk van het model van de warmtepompbuitenunit.

Apparatuur:

- antivries pomp
- elektrische aansluitkast
- vulkransen voor centrale verwarming
- automatische ontluchter
- magnetische vuilafscheider
- UPS-module
- veiligheidsklep voor warm water
- temperatuursensor
- tank voor warm water voor huishoudelijk gebruik
- expansievat voor centrale verwarming
- zeer goede tankisolatie (XPS + PUR-schuim)
- esthetische behuizing roestvrij staal en dibond



- manometer voor centrale verwarming
- manometer voor warm water voor huishoudelijk gebruik
- gasfilter
- expansievat voor sanitair warm water
- serviceklep expansievat
- energiebesparende circulatiepomp
- veiligheidsklep centrale verwarming
- 3-wegklep
- spiraal voor warm water voor huishoudelijk gebruik gemaakt van 316L roestvrij staal
- circulatiepomp
- doorstroomverwarmer
- tank voor warm water voor huishoudelijk gebruik 190 liter gemaakt van 316L roestvrij staal

Opmerking: accessoires kunnen variëren, afhankelijk van het model van de warmtepompbuitenunit.

HYDRAULISCHE KAST

izzifast 250 S

enkelcircuit - standaardversie met aansluitingen naar boven



Technische gegevens:

Behuizing	materiaal	roestvrij staal
	hoogte	1700 mm (zonder poten)
Afmetingen/ nettogewicht	lengte	700 mm
	diepte	630 mm
	gewicht	110 kg
	energiebesparende circulatiepomp	TAK
Apparatuur	energiebesparende circulatiepomp	TAK
	veiligheidsklep centrale verwarming	3 bar
	veiligheidsklep voor warm water	6 bar
	expansievat voor sanitair warm water	12 of 18 dm ³
	expansievat voor sanitair warm water	12 of 18 dm ³
	doorstroomverwarmer	6 kW
	manometer voor warm water voor huishoudelijk gebruik	JA
	manometer voor centrale verwarming	JA
	CV-vulfilter	JA
	vulkransen voor centrale verwarming	JA
	geïntegreerde vulling van de CV-installatie	JA
	magnetische vuilafscheider	JA
	Terugslagklep op de tapwaterinlaat	JA
	PC-antivriesbescherming	JA
SWW-tank	materiaal	316L roestvrij staal
	inhoud	240 dm ³
	materiaal van de spoel	316L roestvrij staal
	oppervlak voor spoelvervangning	3 m ²
Diameter wateraansluitingen	verwarmingssysteem	1 cal
	huishoudelijk warm water	3/4 cal
	circulatie	3/4 cal
Elektrische gegevens :	werkparameters	3/380-415/50 Ø/V/Hz
	aanbevolen grootte van de stroomonderbreker	25 A
	aanbevolen doorsnede van de voedingskabel	5x2,5 mm ²
	aanbevolen doorsnede van de stuurkabel	volgens de eenheid van de fabrikant extern

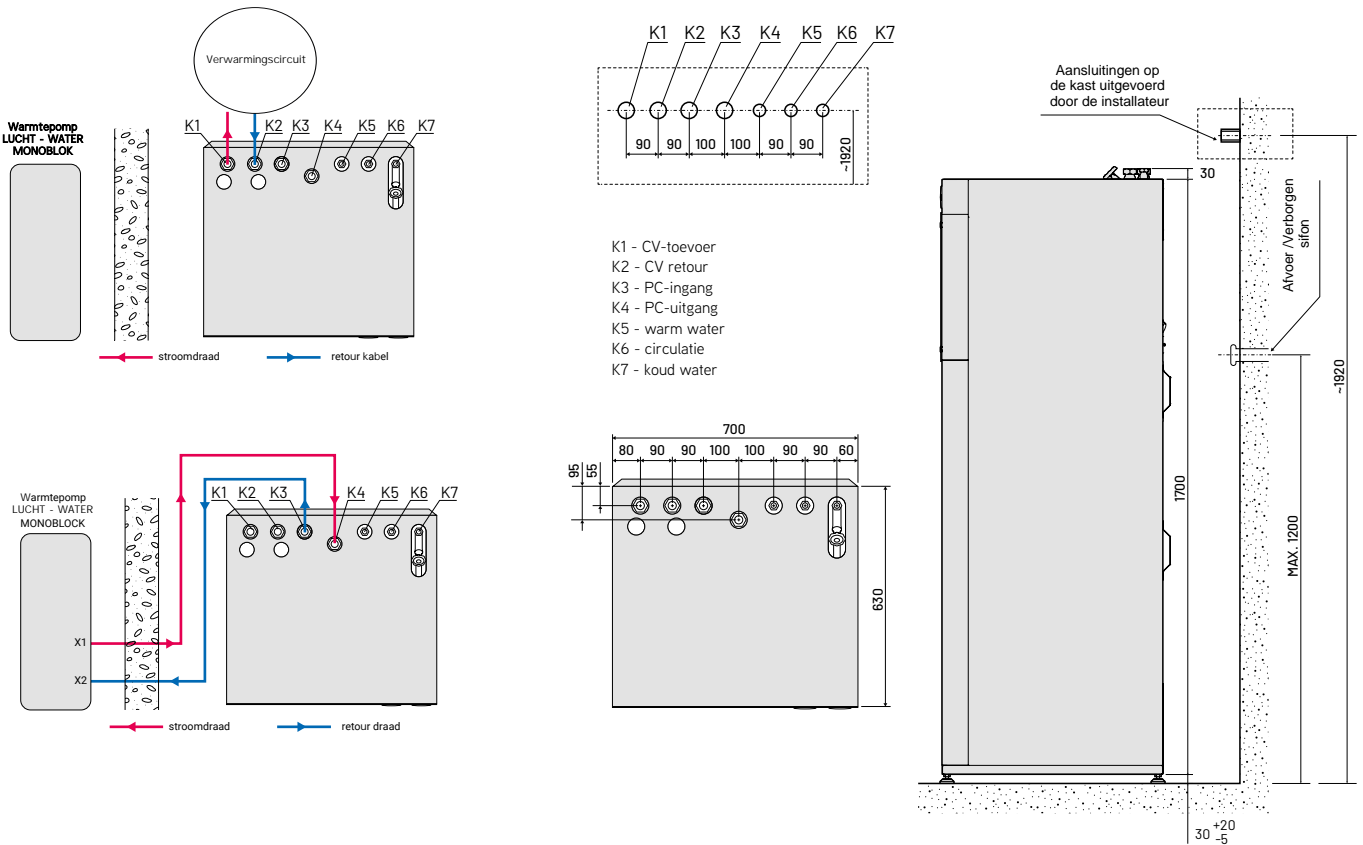
Voor de gebruiker:

- esthetische uitstraling en modern design
- compact ontwerp;
- besparing van bruikbare ruimte – het is niet nodig om een klassieke stookruimte te creëren
- compatibiliteit van iZZiFAST-modules met de volledige serie monoblokwarmtepompen van een bepaalde fabrikant
- garantie op productkwaliteit en duurzaamheid door gebruik van topklasse materialen (316l RVS)
- lagere investeringskosten vergeleken met losse systemen;
- onderhoudsvrije werking;
- geavanceerde bedieningsmogelijkheden, ook via Wi-Fi

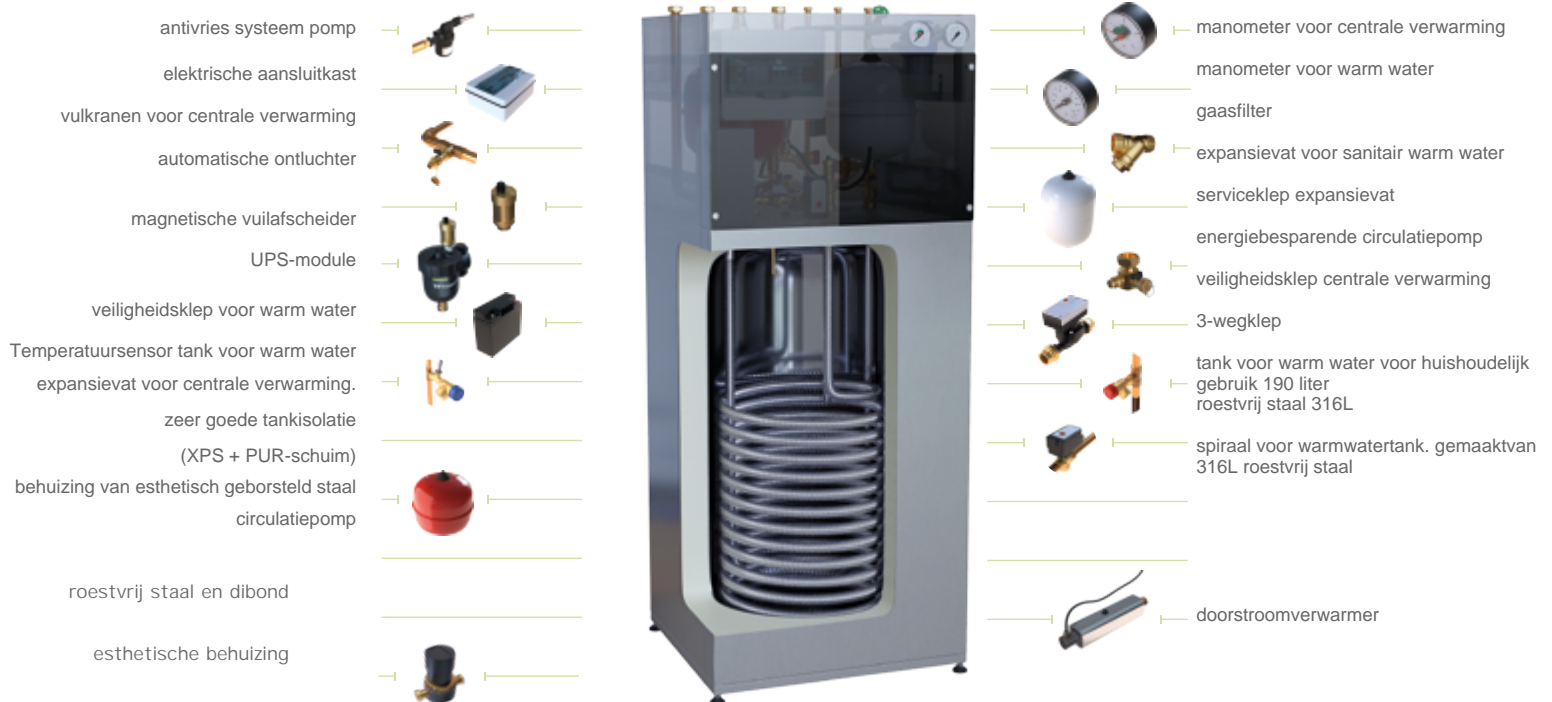
Voor de installateur:

- eenvoudig te installeren door iedere gekwalificeerde loodgieter;
- geen gasvergunning nodig
- de tijd voor een uitgebreide warmtepompinstallatie beperken tot slechts enkele uren
- geen noodzaak om antivriesoplossingen als medium in het verwarmingssysteem te gebruiken
- uitgebreide hydraulische uitrusting van de iZZiFAST-module
- extra aansluitdoos – mogelijkheid om stroom- en communicatiekabels aan te sluiten zonder de automatisering van de besturingsset te verstoren.

Technische tekeningen:



Apparatuur:



Opmerking: accessoires kunnen variëren, afhankelijk van het model van de warmtepompbuitenunit.

HYDRAULISCHE KAST

izzifast 250 S

enkel circuit - optie met aansluitingen aan de achterzijde



Technische gegevens:

Behuizing	materiaal	roestvrij staal
	hoogte	1700 mm (zonder poten)
Afmetingen/ nettogewicht	lengte	700 mm
	diepte	630 mm
	gewicht	110 kg
	energiebesparende circulatiepomp	JA
Apparatuur	energiebesparende circulatiepomp	JA
	veiligheidsklep centrale verwarming	3 bar
	veiligheidsklep voor warm water	6 bar
	expansievat voor centrale verwarming	12 lub 18 dm ³
	expansievat voor sanitair warm water	12 lub 18 dm ³
	doorstroomverwarmer	6 kW
	manometer voor warm water voor huishoudelijk gebruik	JA
	manometer voor centrale verwarming	JA
	CV-vulfilter	JA
	vulkransen voor centrale verwarming	JA
	geïntegreerde vulling van de CV-installatie	JA
	Ingebouwde vulling van de CV-installatie	JA
	Terugslagklep op de tapwaterinlaat	JA
	PC-antivriesbescherming	JA
SWW-tank	materiaal:	316L roestvrij staal
	capaciteit	240 dm ³
	materiaal	316L roestvrij staal
	oppervlak voor spoelvervanging	3 m ²
Diameter wateraansluitingen	verwarmingssysteem	1 inch
	huishoudelijk warm water	3/4 inch
	circulatie	3/4 inch
Elektrische gegevens:	werkparameters	3/380-415/50 Ø/V/Hz
	aanbevolen grootte van de stroomonderbreker	25 A
	aanbevolen doorsnede van de voedingskabel	5x2,5 mm ²
	aanbevolen doorsnede van de stuurkabel	volgens de eenheid van de fabrikant extern

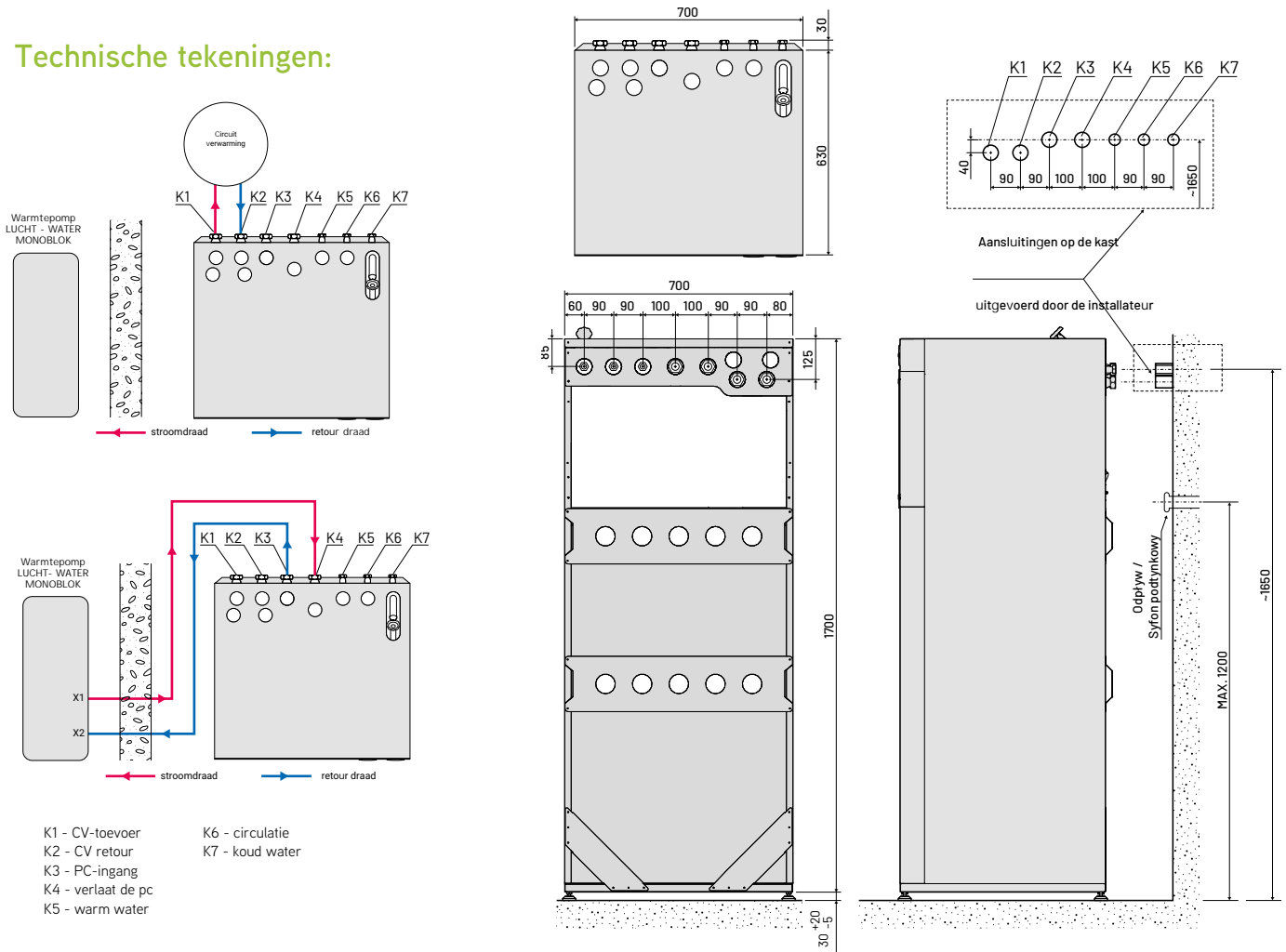
Voor de gebruiker:

- esthetische uitstraling en modern design
- compact ontwerp;
- besparing van bruikbare ruimte – het is niet nodig om een klassieke stookruimte te creëren
- compatibiliteit van iZZIFAST-modules met de volledige serie monoblokwarmtepompen van een bepaalde fabrikant
- garantie op productkwaliteit en duurzaamheid door gebruik van topklasse materialen (316l RVS)
- onderhoudsvrije werking
- geavanceerde bedieningsmogelijkheden, ook via Wi-Fi

Voor de installateur:

- eenvoudig te installeren door iedere gekwalificeerde loodgieter;
- geen gasvergunning nodig
- de tijd voor een uitgebreide warmtepompinstallatie beperken tot slechts enkele uren
- geen noodzaak om antivriesoplossingen als medium in het verwarmingssysteem te gebruiken
- uitgebreide hydraulische uitrusting van de iZZIFAST-module
- extra aansluitdoos – mogelijkheid om stroom- en communicatiekabels aan te sluiten zonder de automatisering van de besturingsset te verstoren.

Technische tekeningen:



Apparatuur:



HYDRAULISCHE KAST

izzifast 250 S

enkel circuit - optie met aansluitingen aan de achterkant en aan de zijkant



Technische gegevens:

Behuizing	materiaal	roestvrij staal
	hoogte	1700 mm (zonder poten)
Afmetingen/ nettogewicht	lengte	700 mm
	diepte	630 mm
	gewicht	110 kg
Apparatuur	energiebesparende circulatiepomp	JA
	energiebesparende circulatiepomp	JA
	veiligheidsklep centrale verwarming	3 bar
	veiligheidsklep voor warm water	6 bar
	expansievat voor centrale verwarming	12 of 18 dm ³
	expansievat voor sanitair warm water	12 of 18 dm ³
	doorstroomverwarmer	6 kW
	manometer voor warm water	JA
	manometer voor centrale verwarming	JA
	CV-vulfilter	JA
	vulkranen voor centrale verwarming	JA
	geïntegreerde vulling van de CV-installatie	JA
	magnetische vuilafscheider	JA
	Terugslagklep op de tapwaterinlaat	JA
PC-antivriesbescherming	JA	
SWW-tank	materiaal	316L roestvrij staal
	inhoud	240 dm ³
	materiaal van de spoel	316L roestvrij staal
	oppervlak voor spoelvervangning	3 m ²
Diameter wateraansluitingen	verwarmingssysteem	1 inch
	huishoudelijk warm water	3/4 inch
	circulatie	3/4 inch
Elektrische gegevens	werkparameters	3/380-415/50 Ø/V/Hz
	aanbevolen grootte van de stroomonderbreker	25 A
	aanbevolen doorsnede van de voedingskabel	5x2,5 mm ²
	aanbevolen doorsnede van de stuurkabel	volgens de eenheid van de fabrikant extern

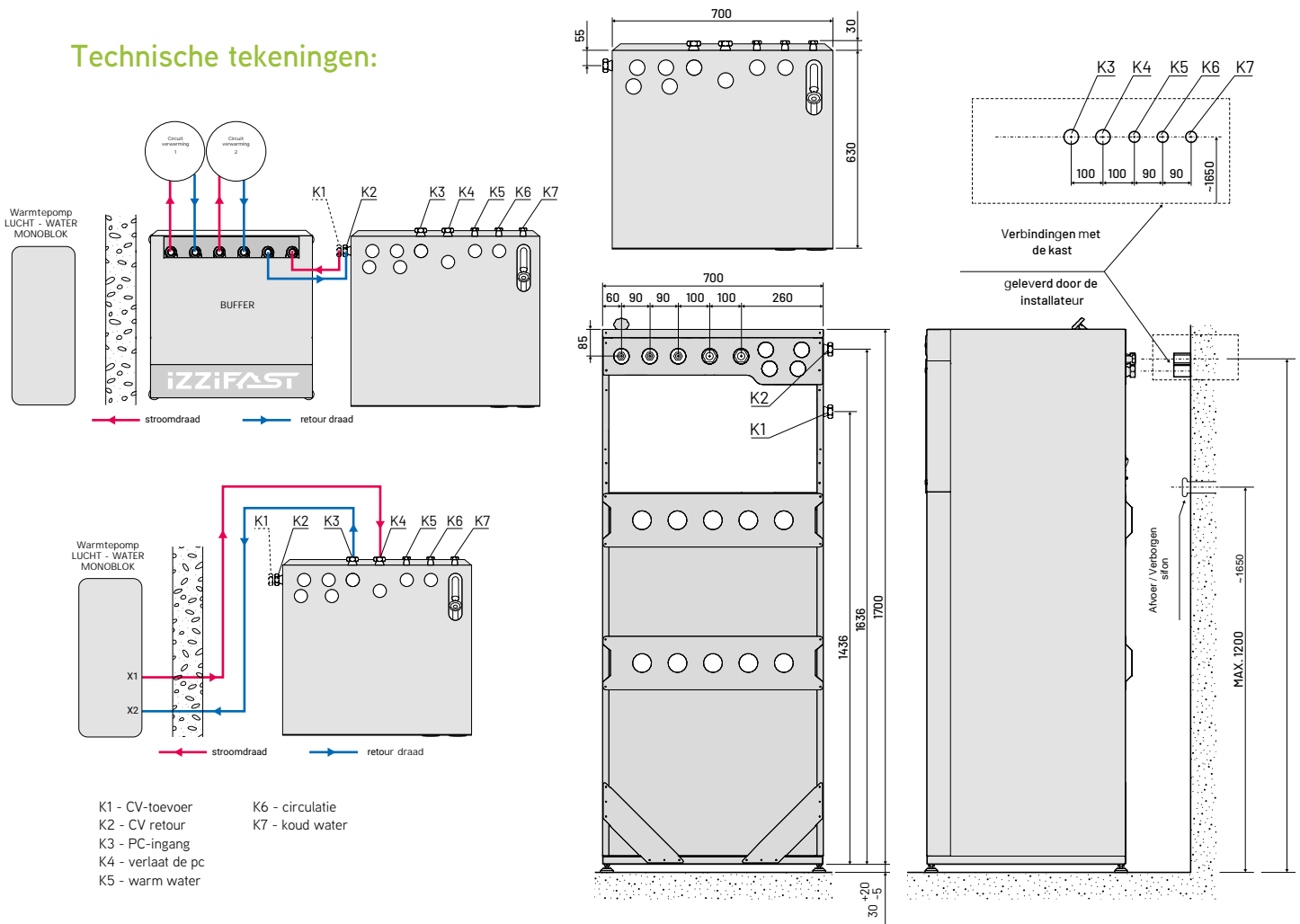
Voor de gebruiker:

- esthetische uitstraling en modern design
- compact ontwerp;
- besparing van bruikbare ruimte – het is niet nodig om een klassieke stookruimte te creëren
- compatibiliteit van iZZIFAST-modules met de volledige serie monoblokwarmtepompen van een bepaalde fabrikant
- garantie op productkwaliteit en duurzaamheid door gebruik van topklasse materialen (316l RVS)
- onderhoudsvrije werking
- geavanceerde bedieningsmogelijkheden, ook via Wi-Fi

Voor de installateur:

- eenvoudig te installeren door iedere gekwalificeerde loodgieter;
- geen gasvergunning nodig
- de tijd voor een uitgebreide warmtepompinstallatie beperken tot slechts enkele uren
- geen noodzaak om antivriesoplossingen als medium in het verwarmingssysteem te gebruiken
- uitgebreide hydraulische uitrusting van de iZZIFAST-module
- extra aansluitdoos – mogelijkheid om stroom- en communicatiekabels aan te sluiten zonder de automatisering van de besturingsset te verstoren.

Technische tekeningen:



Apparatuur:



HYDRAULISCHE KAST

izzIFAST 200 S

enkel circuit



Technische gegevens:

Behuizing	materiaal	roestvrij staal	
	hoogte	1880 mm (zonder poten)	
	Afmetingen/ nettogewicht	lengte	600 mm
		diepte	600 mm
		gewicht	92 kg
Apparatuur	energiebesparende circulatiepomp	JA	
	energiebesparende circulatiepomp	JA	
	veiligheidsklep centrale verwarming	3 bar	
	veiligheidsklep voor warm water	6 bar	
	expansievat voor centrale verwarming	12 dm ³	
	expansievat voor sanitair warm water	12 dm ³	
	doorstroomverwarmer	6 kW	
	manometer voor warm water voor huishoudelijk gebruik	JA	
	manometer voor centrale verwarming	JA	
	CV-vulfilter	JA	
	vulkranen voor centrale verwarming	JA	
	geïntegreerde vulling van de CV-installatie	JA	
	CV-filter met magnetiet	JA	
	Terugslagklep op de sanitair-warmwatervoorziening.	JA	
	PC-antivriesbescherming	JA	
	SWW-tank	materiaal	316L roestvrij staal
		inhoud	190 dm ³
materiaal van de spoel		316L roestvrij staal	
oppervlak voor spoelvervangning		2 m ²	
Diameter wateraan sluitingen	verwarmingssysteem	1 inch	
	huishoudelijk warm water	3/4 inch	
	circulatie	3/4 inch	
	werkparameters	3/380-415/50 Ø/V/Hz	
elektrisch gegevens	aanbevolen grootte van de automatische zekering	25 A	
	aanbevolen doorsnede van de voedingskabel	5x2,5 mm ²	
	aanbevolen doorsnede van de stuurkabel	volgens de eenheid van de fabrikant extern	

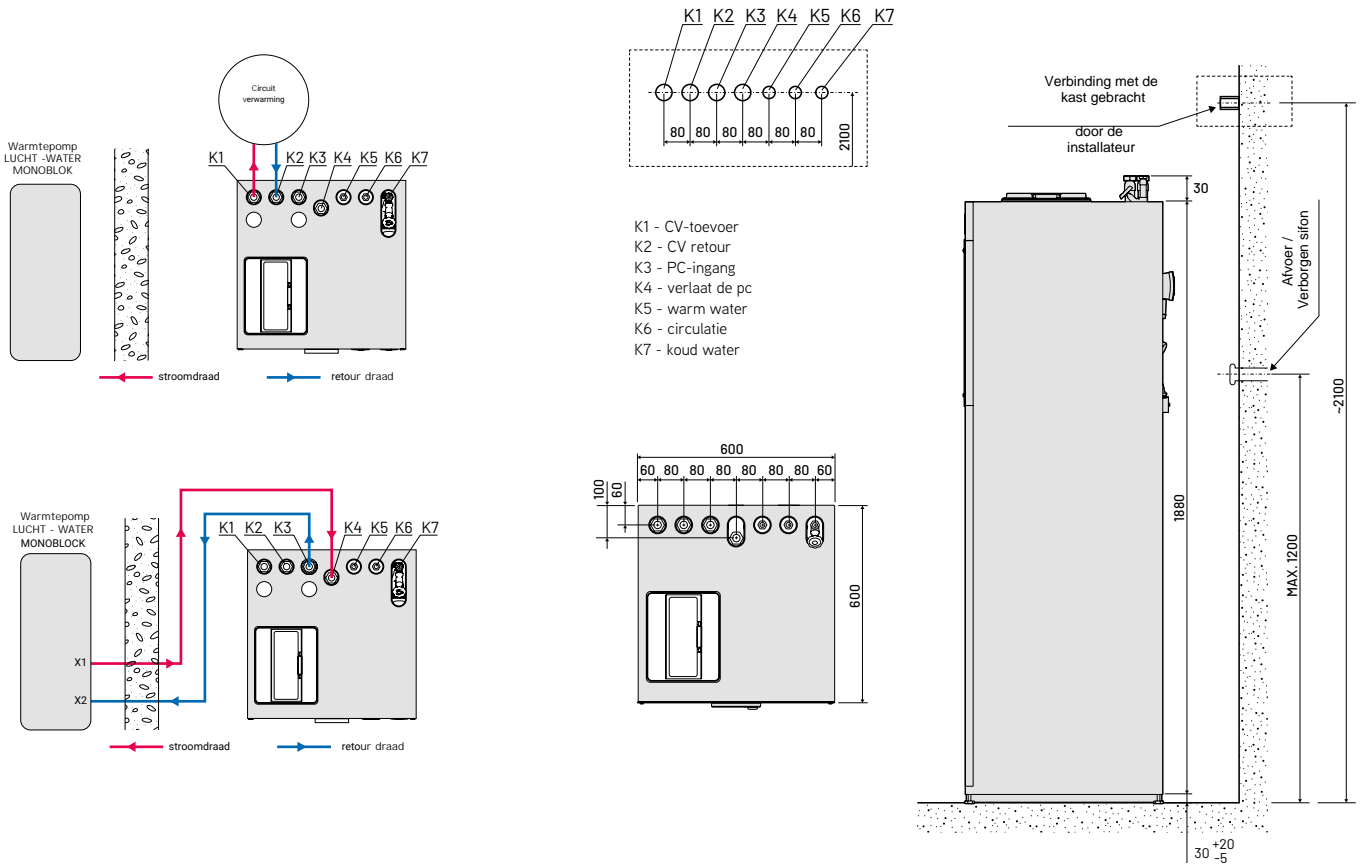
Voor de gebruiker:

- esthetische uitstraling en modern design
- compact ontwerp;
- besparing van bruikbare ruimte – het is niet nodig om een klassieke stookruimte te creëren
- compatibiliteit van iZZIFAST-modules met de volledige serie monoblokwarmtepompen van een bepaalde fabrikant
- garantie op productkwaliteit en duurzaamheid door gebruik van topklasse materialen (316l RVS)
- onderhoudsvrije werking
- geavanceerde bedieningsmogelijkheden, ook via Wi-Fi

Voor de installateur:

- eenvoudig te installeren door iedere gekwalificeerde loodgieter;
- geen gasvergunning nodig
- de tijd voor een uitgebreide warmtepompinstallatie beperken tot slechts enkele uren
- geen noodzaak om antivriesoplossingen als medium in het verwarmingssysteem te gebruiken
- uitgebreide hydraulische uitrusting van de iZZIFAST-module
- extra aansluitdoos – mogelijkheid om stroom- en communicatiekabels aan te sluiten zonder de automatisering van de besturingsset te verstoren.

Technische tekeningen:



Apparatuur:



Opmerking: accessoires kunnen variëren, afhankelijk van het model van de warmtepompbuitenunit.

Diagram:

Lage temperatuur verwarming - directe aansluiting

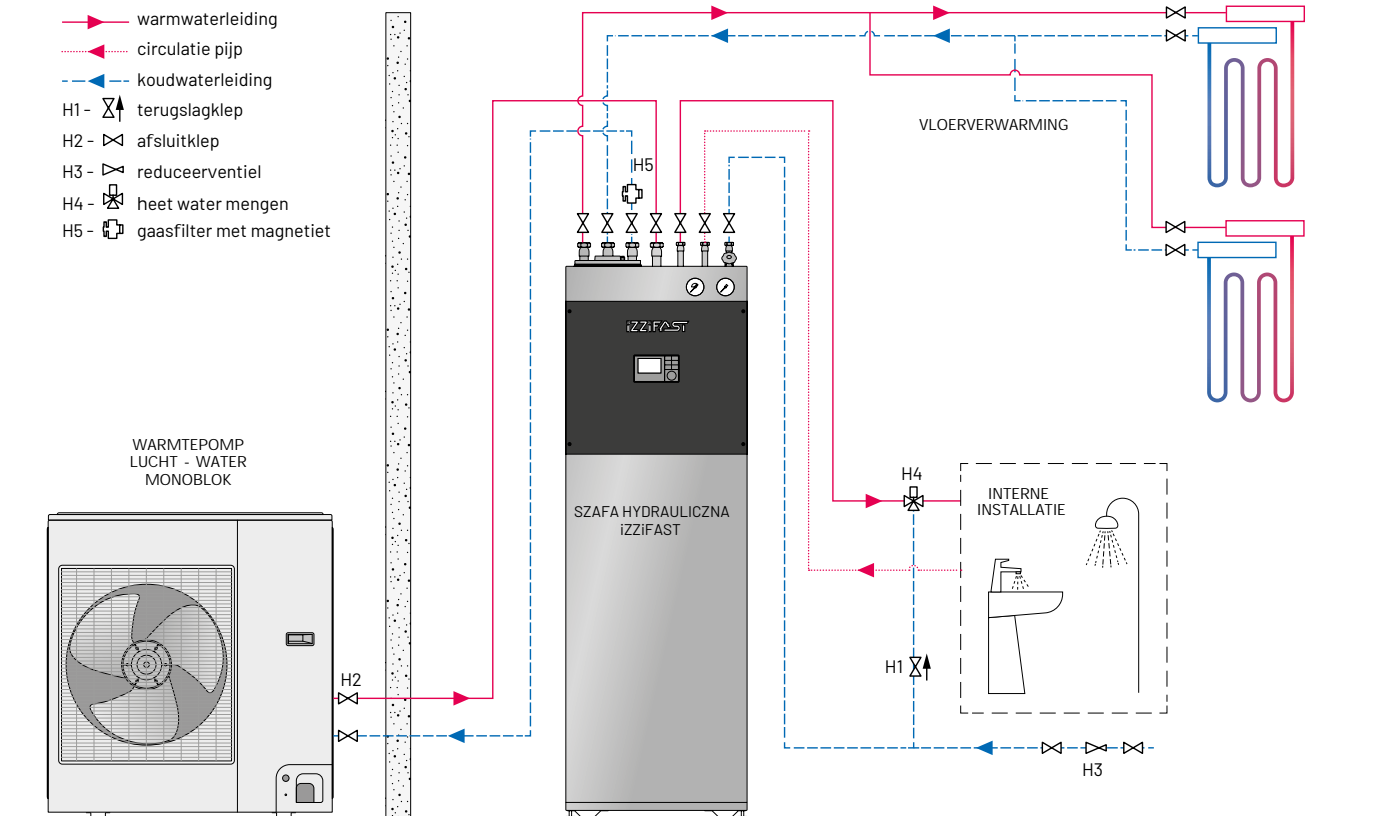


Diagram:

Gemengde verwarming – aansluiting via een eromheen bypass

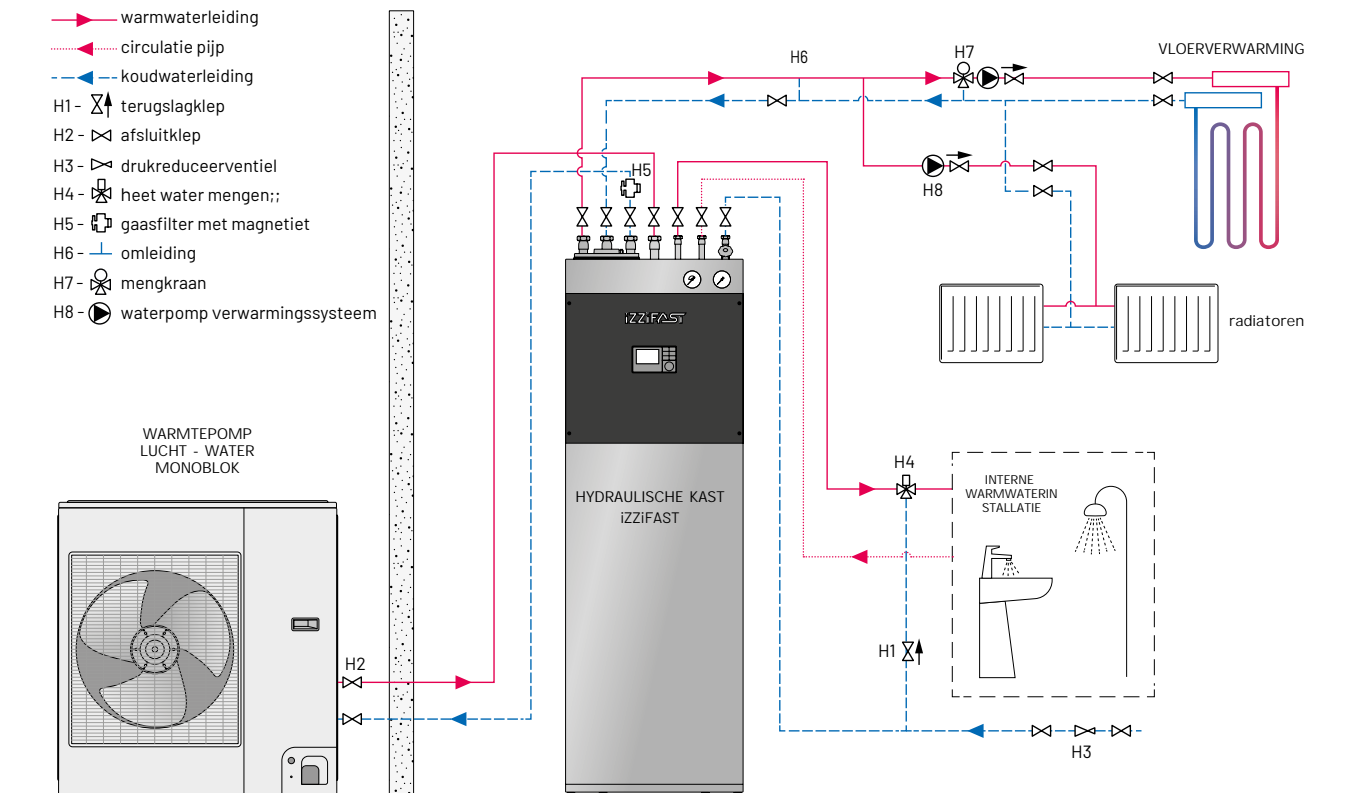


Diagram:

Verwarming + koeling – aansluiting via een hydraulische koppeling en een zone-magneetventiel

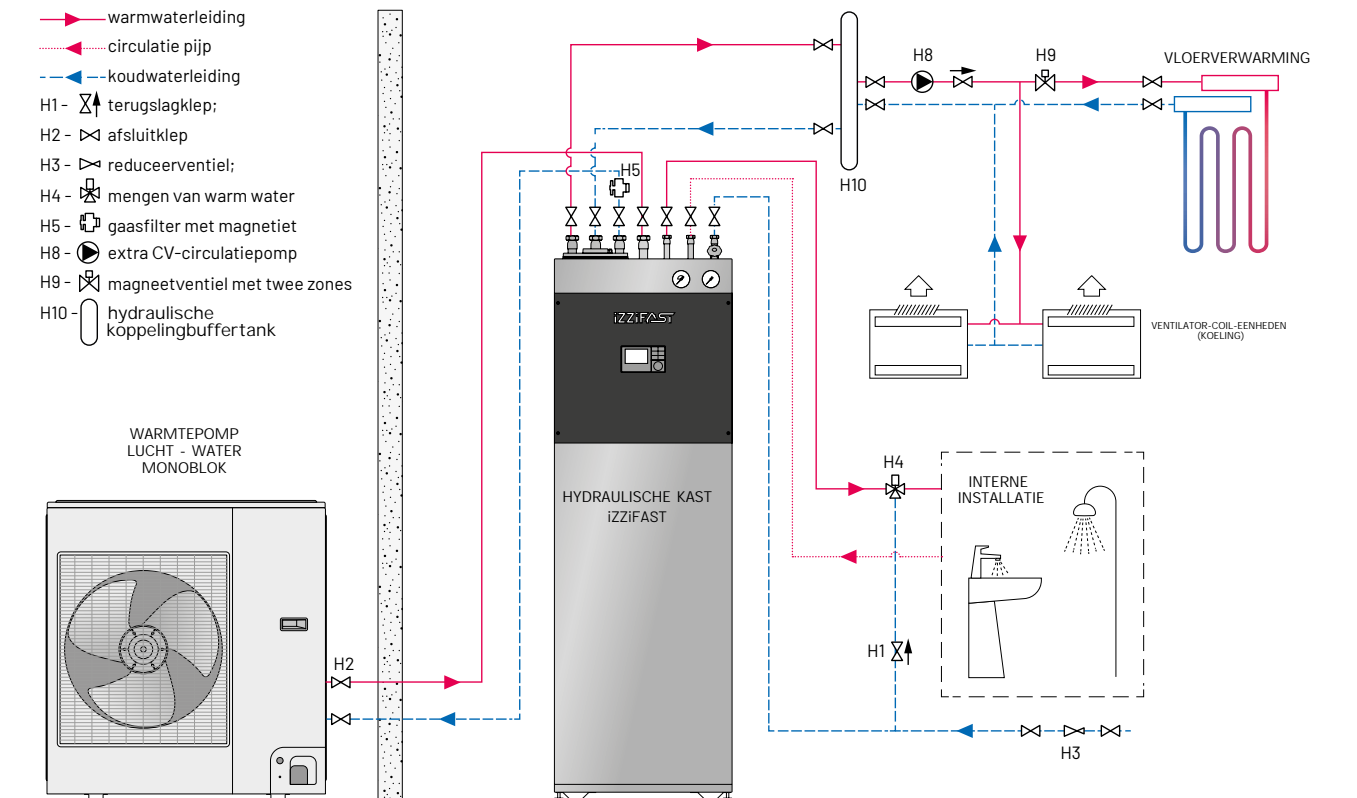
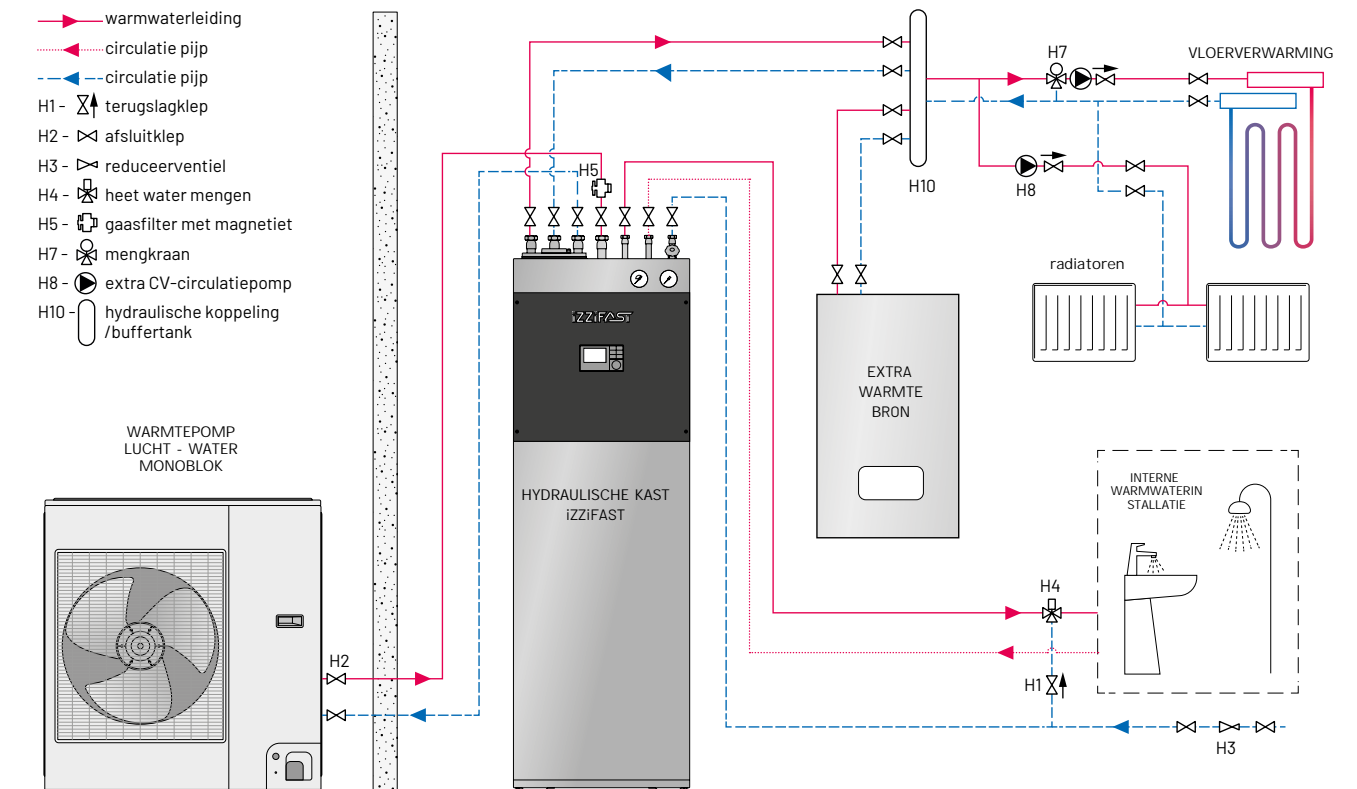


Diagram:

Gemengde verwarming – twee warmtebronnen



HYDRAULISCHE KAST

iZZiFAST 200 S2

twee circuits



Technische gegevens :

Behuizing	materiaal	roestvrij staal
	hoogte	1880 mm (zonder poten)
Afmetingen/ nettogewicht	lengte	600 mm
	diepte	600 mm
	gewicht	92 kg
	energiebesparende circulatiepomp	JA
	energiebesparende warmwatercirculatiepomp	JA
	veiligheidsklep centrale verwarming	3 bar
	veiligheidsklep voor warm water	6 bar
	expansievat voor centrale verwarming	12 dm ³
	expansievat voor sanitair warm water	12 dm ³
	doorstroomverwarmer	6 kW
	manometer voor warm water	JA
	manometer voor centrale verwarming	JA
	CV-vulfilter	JA
	vulkranen voor centrale verwarming	JA
	geïntegreerde vulling van de CV-installatie	JA
	vuil- en luchtafseparator	JA
Apparatuur	terugslagklep op de warmwatervoorziening	JA
	PC-antivriesbescherming	JA
SWW- tank	materiaal	roestvrij staal 316L
	inhoud	190 dm ³
	materiaal wykonania węzownicy	roestvrij staal 316L
	powierzchnia wymiany węzownicy	2 m ²
	napięcie pracy	12 V
UPS-voedingsbatterij	nominale capaciteit	18 Ah
	energieverbruik	4 kWh/p-m
	elektrische kast	JA
	verwarmingssysteem	1 inch
Diameter wateraan- sluitingen	c.w.u.	3/4 inch
	circulatie	3/4 inch
	werkparameters	3 Ø / 380 V-415 V / 50 Hz
Elektrisch gegevens:	aanbevolen grootte van de automatische zekering	25 A
	aanbevolen doorsnede van de voedingskabel	5x2,5 mm ²
	aanbevolen doorsnede van de stuurkabel	volgens de eenheid van de fabrikant extern.

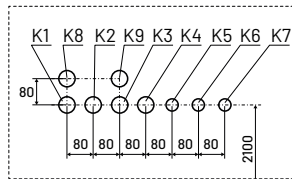
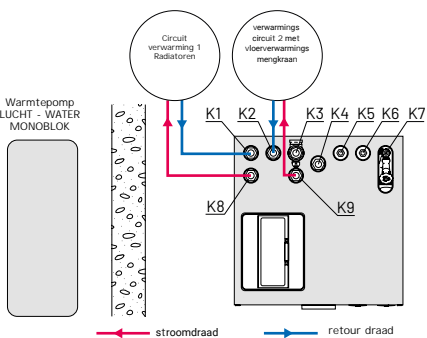
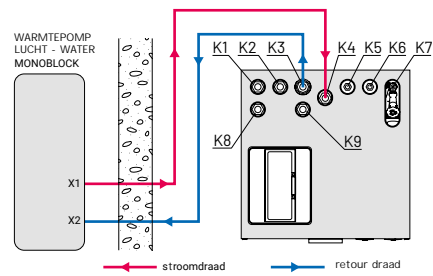
Voor de gebruiker:

- esthetische uitstraling en modern design
- compact ontwerp;
- besparing van bruikbare ruimte – het is niet nodig om een klassieke stookruimte te creëren
- compatibiliteit van iZZiFAST-modules met de volledige serie monoblokwarmtepompen van een bepaalde fabrikant
- garantie op productkwaliteit en duurzaamheid door gebruik van topklasse materialen (316l RVS)
- onderhoudsvrije werking
- geavanceerde bedieningsmogelijkheden, ook via Wi-Fi

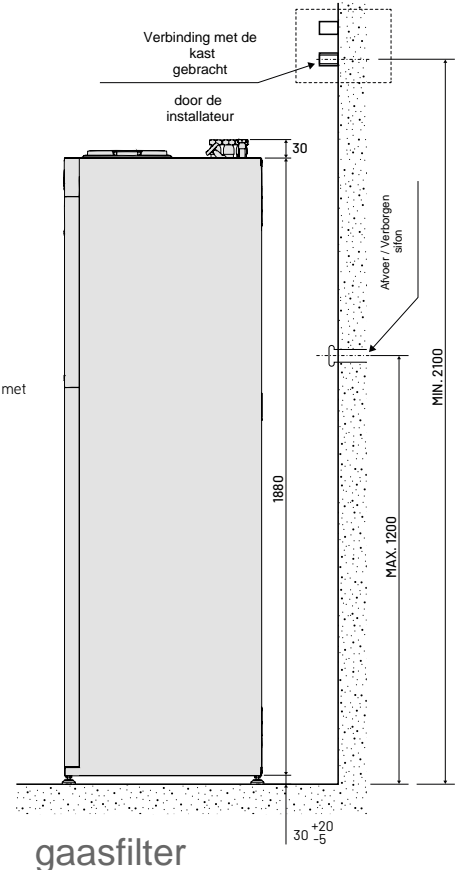
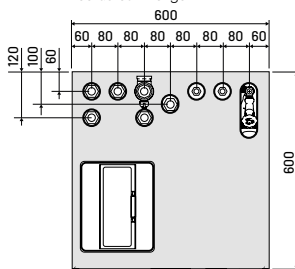
Voor de installateur:

- eenvoudig te installeren door iedere gekwalificeerde loodgieter;
- geen gasvergunning nodig
- de tijd voor een uitgebreide warmtepompinstallatie beperken tot slechts enkele uren
- geen noodzaak om antivriesoplossingen als medium in het verwarmingssysteem te gebruiken
- uitgebreide hydraulische uitrusting van de iZZiFAST-module
- extra aansluitdoos – mogelijkheid om stroom- en communicatiekabels aan te sluiten zonder de automatisering van de besturingsset te verstoren.

Technische tekeningen:



- K1 - retour van radiator van verwarmingscircuit 1
- K2 - retour verwarmingscircuit 2 met vloerverwarmingmengkraan
- K3 - PC-ingang
- K4 - verlaat de pc
- K5 - warm water
- K6 - circulatie
- K7 - koud water
- K8 - voeding naar radiator van verwarmingscircuit 1
- K9 - voeding voor verwarmingscircuit 2 met hoofdsteunmenger



gaasfilter

Apparatuur:

- antivriespomp, elektrische aansluitkast
- tweewegklep of extra circulatiepomp
- regelaar van het tweede verwarmingscircuit
- vulkransen voor centrale verwarming
- automatische ontluchter
- magnetische vuilafscheider
- UPS-module
- veiligheidsklep voor warm water
- Temperatuursensor tank
- expansievat voor centrale verwarming
- zeer goede tankisolatie (XPS + PUR-schuim)
- behuizing van esthetisch geborsteld staal



- manometer voor centrale verwarming
- manometer voor warm water voor huishoudelijk gebruik
- gaasfilter
- mengkraan met aandrijving
- circulatiepomp
- expansievat voor sanitair warm water
- serviceklep expansievat
- tweede energiebesparende circulatiepomp
- veiligheidsklep centrale verwarming
- 3-wegklep
- tank voor warm water 190 liter gemaakt van 316L roestvrij staal
- spiraal voor warm water voor huishoudelijk gebruik gemaakt van 316L roestvrij staal
- doorstroomverwarmer

Opmerking: accessoires kunnen variëren, afhankelijk van het model van de warmtepompbuitenunit.

Diagram:

Direct systeem met twee verwarmingscircuits: één ongemengd en één gemengd verwarmings-/koelcircuit

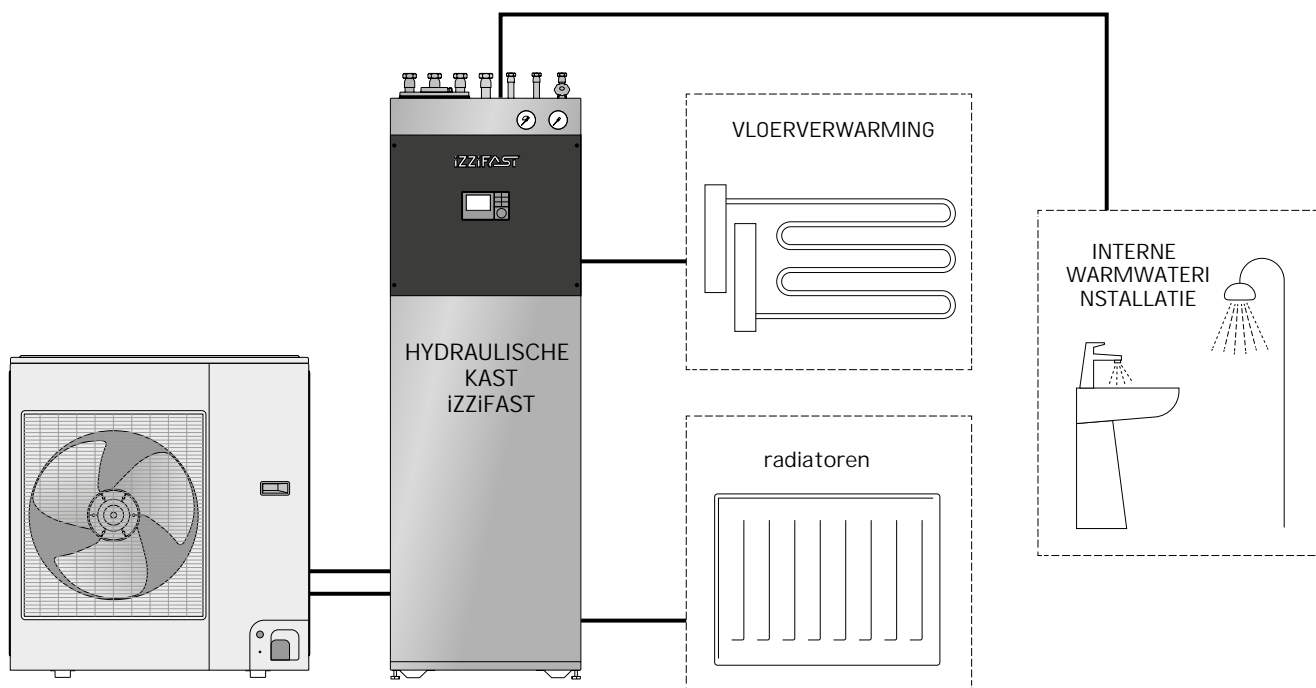
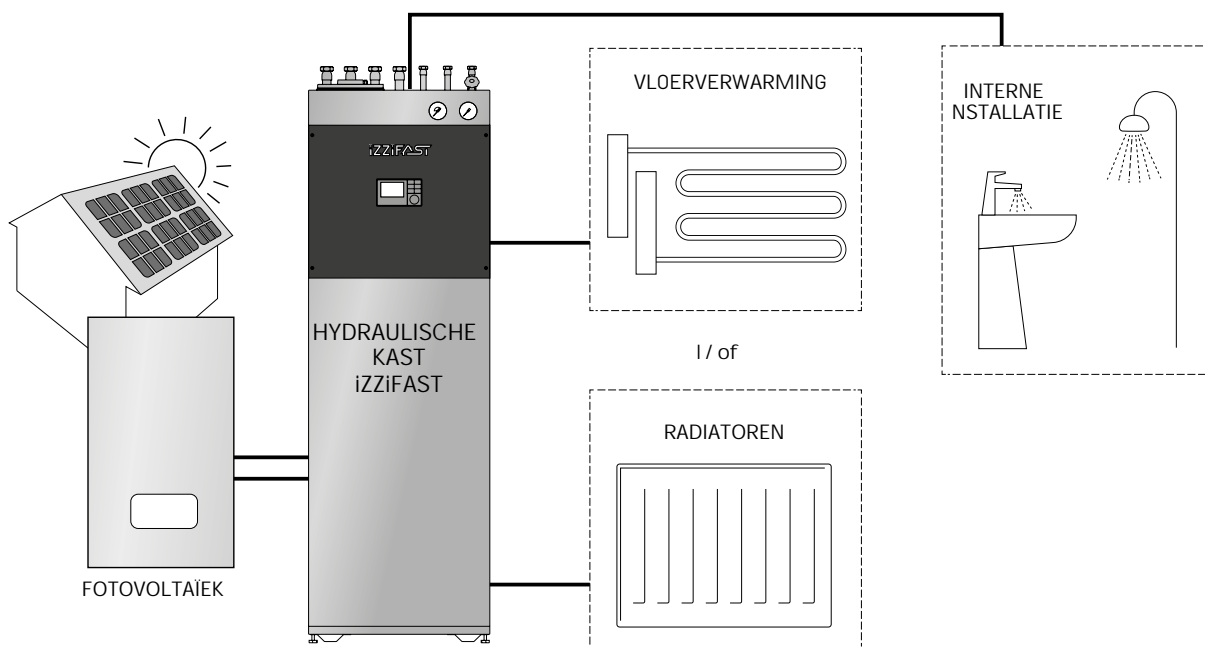
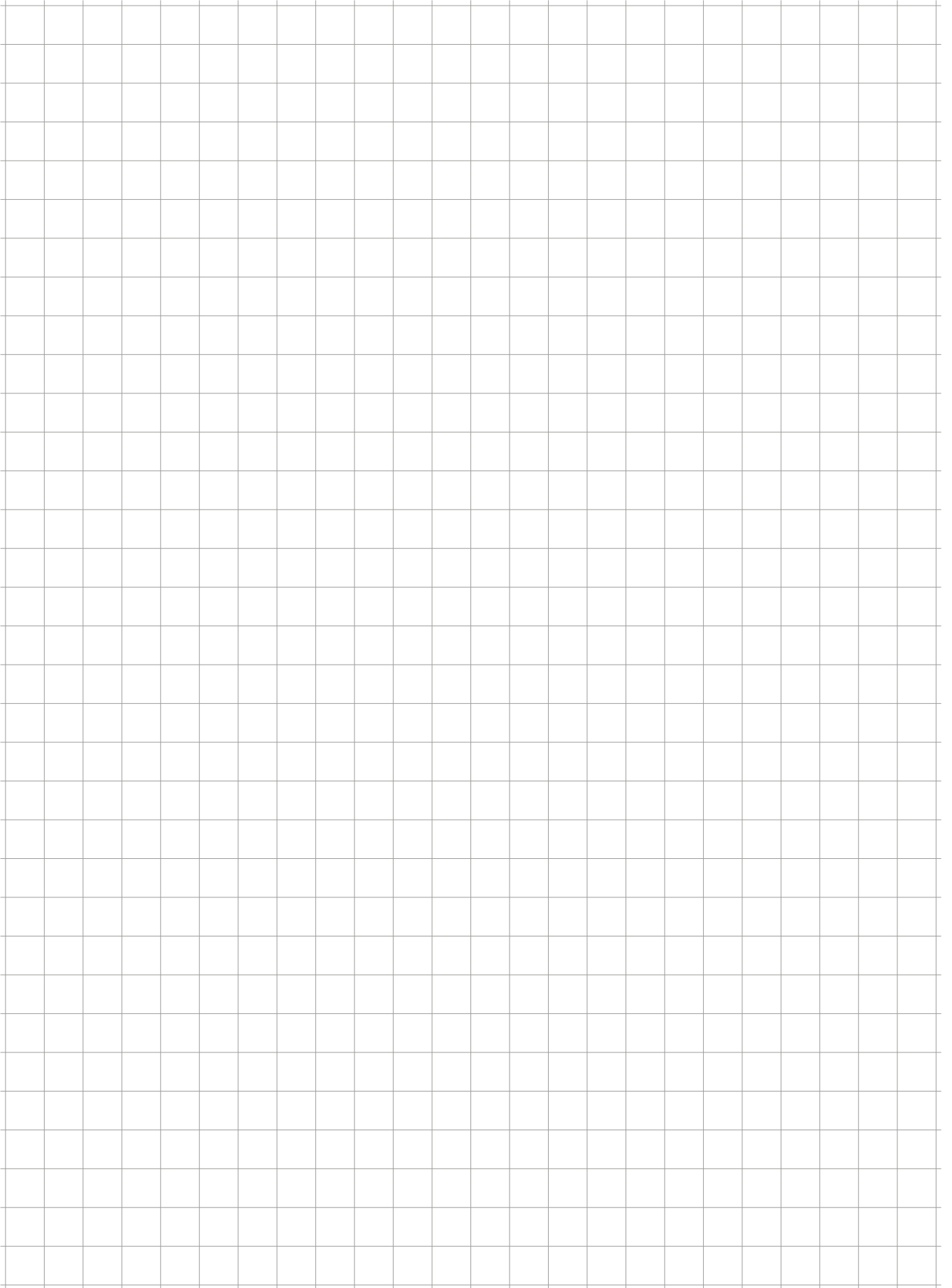


Diagram:

Direct systeem met één verwarmingscircuit: vloerverwarming of radiatoren + fotovoltaïsche zonne-energie



niet elke pomp ondersteunt 2 circuits



UPS-SYSTEEM

bescherming van de monoblokwarmtepomp tegen bevriezing



Technische gegevens :

Voedingsspanning	230V
Accu	12V 18Ah
Accu type	gel-accu
Circulatiepomp	12V - 480L/H
Stroommeter	turbine
Maximale werkdruk	3 bar
Maximale temperatuur	75°C
Maximale stroom	1-60L/MIN

Actie modus:

Het UPS-systeem wordt gebruikt om de monoblock-warmtepomp te beschermen tegen bevriezing bij langdurige stroomuitval of andere storingen. Hierdoor is het niet nodig om glycol in de installatie te gebruiken, wat het verwarmingsrendement vermindert. Bij spanningsuitval of uitval van bijvoorbeeld de hoofdcirculatiepomp pompt de circulatiepomp, aangedreven door een 12V batterij, water tussen de installatie en de buitenunit, waardoor de warmtepompwisselaar beschermd wordt tegen bevriezing. Het elektronische systeem zorgt voor de juiste werking van het systeem: het reageert op een gebrek aan netspanning of een temperatuurdaling op de warmtepompwisselaar.

Voordelen:

- Onderhoudsvrije werking
- Vermindert de efficiëntie van de installatie niet
- Eenvoudig te installeren door iedere gekwalificeerde loodgieter
- het is niet nodig om glycol te gebruiken

Technische tekeningen:

- ① 12V circulatiepomp
- ② Stroommeter
- ③ Terugslagklep
- ④ Scherm
- ⑤ Geïntegreerde schakeling
- ⑥ 12V accu
- ⑦ Batterij oplader
- ⑧ Schakelaar

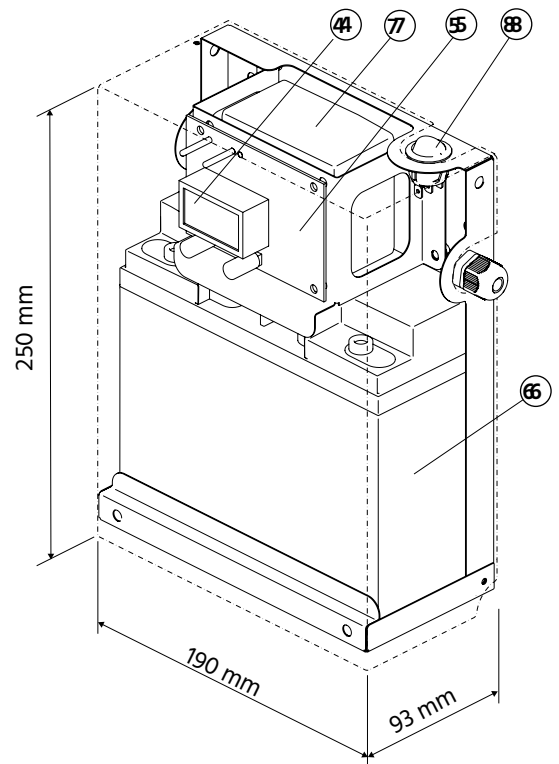
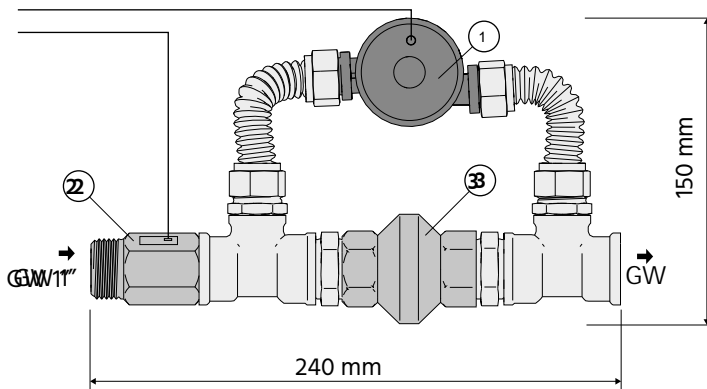
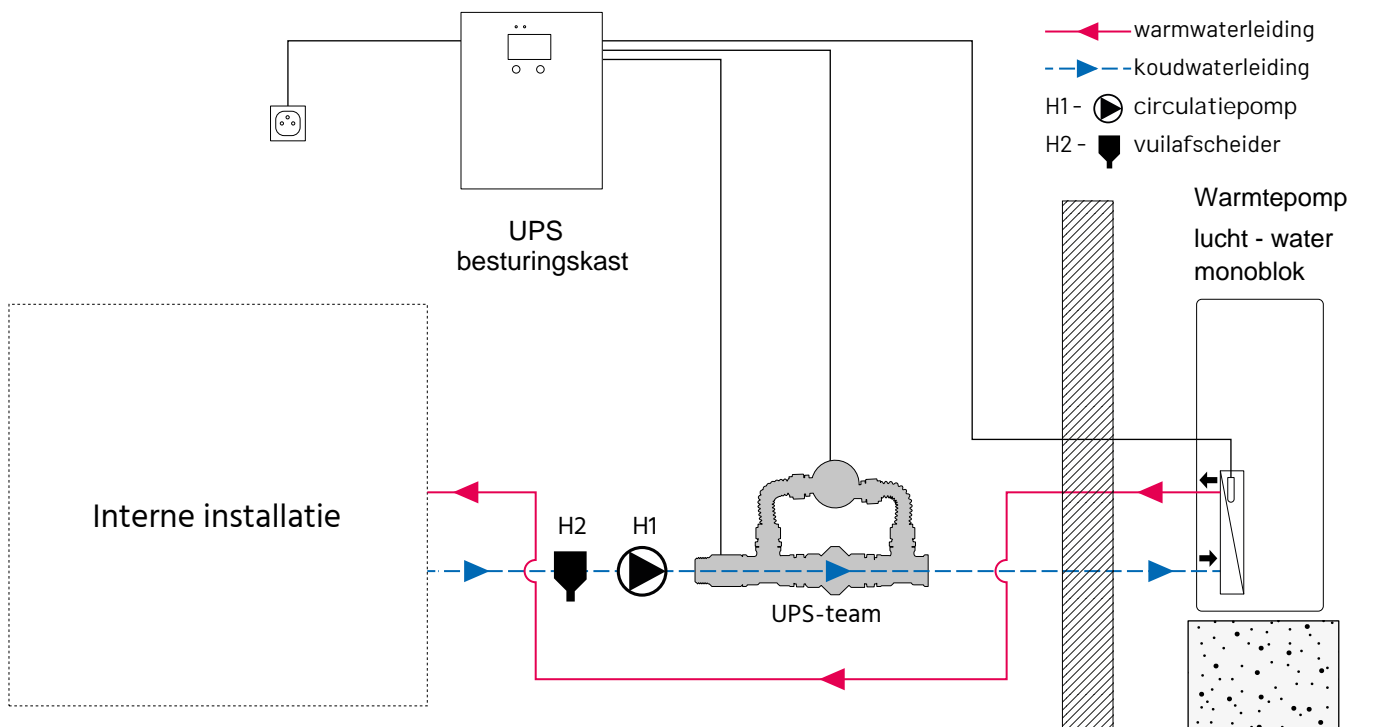


Diagram:



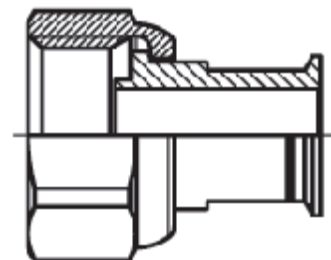
Flexibele verbindingen

Flexibele aansluitingen voor warmtepompen



Technische gegevens :

Verbindingen	1", DN25	
Kabellengte	220 x 420 mm 300 x 600 mm	
Soorten verbindingen	GW/GW	
Werktemperatuur	van -10°C tot +100°C	
Maximale druk	6 bar	
Materiaal van constructie	draad	AISI 304L roestvrij staal
	GW-verbindingen	AISI 304L roestvrij staal
	wartelmoer	messing



Product beschrijving:

De wateraansluiting van roestvrij staal is een zeer flexibele, tijd- en kostenbesparende installatieaansluiting. Door het ontwerp en de afwerking is het zeer goed bestand tegen druk en temperatuur.

De verbindingen lossen installatieproblemen op die typisch zijn voor starre verbindingen. Bij korte stukken is het niet nodig om ellebogen, mouwen of andere soortgelijke verbindingselementen te gebruiken. Om deze reden wordt de tijd die nodig is om het apparaat aan te sluiten tot een minimum beperkt en vergt het minder inspanning van de installateur. De verbinding is beschikbaar

gemakkelijk te vormen en rekt uit tot 100% van de oorspronkelijke lengte.

Hierdoor heeft de installateur altijd een veilige lengtemarge en is de verbinding duurzaam, betrouwbaar en esthetisch. Door de gegolfde structuur kan het uitbreiden van de installatie als gevolg van temperatuurveranderingen compenseren. Het absorbeert ook door de installatie veroorzaakte trillingen

het starten van pompen of het openen van kleppen, wat een aanzienlijke impact heeft op het handhaven van de dichtheid van de installatie.

Voordelen:

- Makkelijke installatie
- De flexibele structuur van de kabels maakt het eenvoudiger om apparaten aan te sluiten
- Ze maken installatie met een kleine buigradius mogelijk, zonder de stromingsdoorsnede van het werkmedium te verminderen

BEVEILIGING

■ Verbindingskabels en Flexo-ExDrop-verbindingen vervaardigd worden onderhouden volgens de hoogste normen van vakmanschap, met speciale aandacht rekening houdend met de veiligheid en gezondheid van hun gebruikers (voldoet aan de eisen van PN-EN ISO 10380).

LEVENSLANG

■ Thermische behandeling tijdens het productieproces verenigt het materiaal waaruit de kabels zijn gemaakt, elimineert spanningen en verlengt daardoor hun levensduur.

Typische gebruik:

- Isanitaire installaties, radiatoraansluitingen, wateraansluitingen voor boilers, watertanks en -tanks, nutswater.

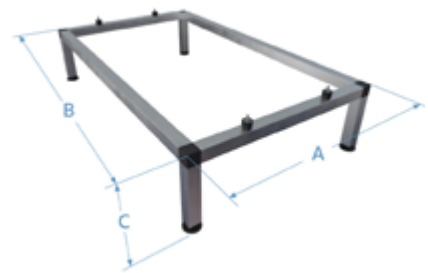
warmtepomp beugel iZZiFAST

Flexibele aansluitingen voor warmtepompen



Technische gegevens:

Materiaal van constructie	aluminium
afmetingen	A B C



Product beschrijving:

Speciaal ontworpen voor pompen uit de iZZiFAST PRO- en GRANDIS-serie. Hij is gemaakt van lichte en duurzame aluminium profielen, heeft verstelbare poten en is bovendien voorzien van trillingsdempers. De montage van het frame is zeer eenvoudig en vereist geen gespecialiseerd gereedschap. Om het frame in elkaar te zetten en klaar te maken voor gebruik heb je alleen een inbusleutel nodig (meegeleverd in de set) en worden de afzonderlijke elementen op elkaar geperst. Hierdoor kunt u in korte tijd de installatieplaats voor uw pomp voorbereiden.

Voordelen:



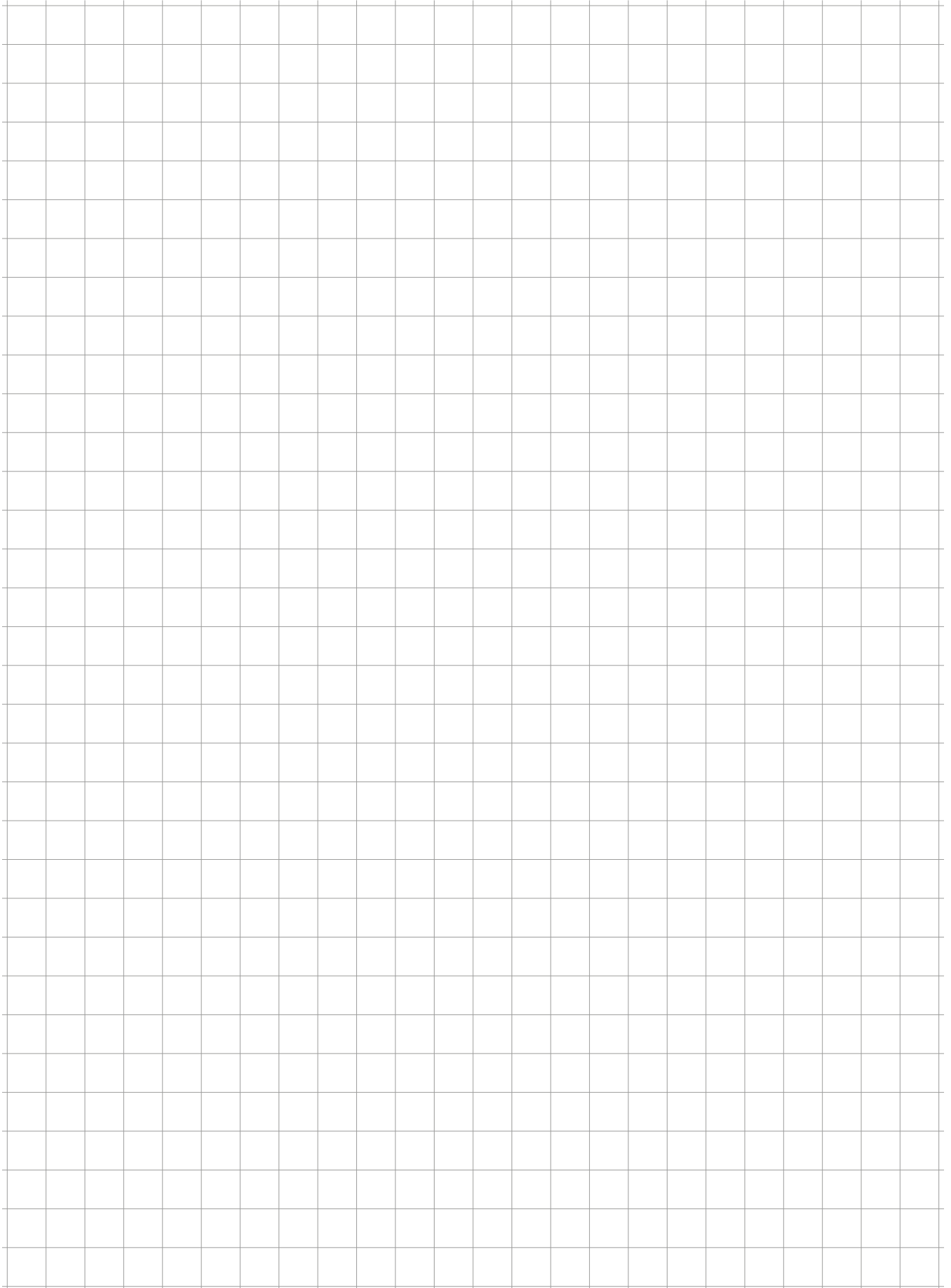
Verstelbare poten

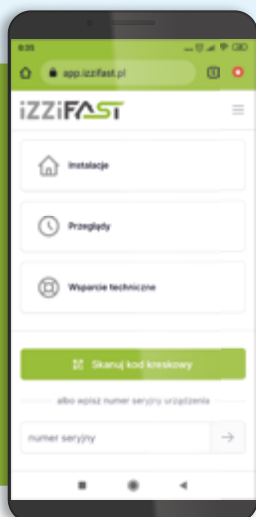


Gemaakt van aluminium



Anti-vibratie pads

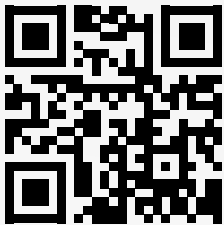




iZZiApp-aplicatie

Om de 5 jaar garantie te ontvangen is activatie van de applicatie en ZZiApp vereist. Hiermee kunt u de juistheid van de installatie controleren, wordt u herinnerd aan de inspectiedatum en is er een speciaal servicepaneel aanwezig. De applicatie wordt gebruikt om het apparaat te beheren door de installateur en service.





izzifast

izzifast Sp. z o. o. Sp. k.

Adres: Pawła Kubiny 4,
41-710 Ruda Śląska

mobil: +48 534 467 596

e-mail: szafy@izzifast.pl

www.izzifast.pl

De fabrikant behoudt zich het recht voor om technische en kleurwijzigingen aan de beschreven producten aan te brengen.